

# Enric Valor IES CASTALLA

## INFORMACIÓ PER A BATXILLERAT

CURS 2025-26



# BATXILLERAT

- 2 CURSOS
  - 1r de Batxillerat
  - 2n de Batxillerat
  - Es pot fer en 3 anys.
- MODALITATS
  - CIÈNCIES
  - CIÈNCIES SOCIALS I HUMANITATS
  - GENERAL

# PRINCIPALS CANVIS RESPECTE A SECUNDÀRIA

---

HORARI DE 8 A 14h. O 15h.

---

DIVERSITAT DE MATÈRIES AMB UN PROFESSOR CADASCUNA

---

COORDINADES PER UN TUTOR/A

---

AULA MATÈRIA

MATÈRIES DE BATXILLERAT	HORES	HORES
	1r CURS	2n CURS
Educació Física	3	-
Filosofia	3	-
Història de la Filosofia	-	3
Història d'Espanya	-	3
Llengua Castellana i Literatura	3	3
Valencià: Llengua i Literatura	3	3
Primera Llengua Estrangera <sup>(1)</sup>	3	3
Troncal de Modalitat 1	4	4
Troncal de Modalitat 2	4	4
Troncal de Modalitat 3	4	4
Optativa	4	4
Tutoria	1	1
TOTAL	32	32
Religió (opcional)	+1	-

# 1r de Batxillerat

1r BATXILLER	1r CIÈNCIES I TECNOLOGIA	1r HUMANITATS i CCSS	1r GENERAL
Troncal 1: (obligatòria)	Matemàtiques I	Llatí I o Mates CCSS I	Matemàtiques generals
Troncal 2 i 3 (triar-ne dues)	<ul style="list-style-type: none"><li>• Física i Química</li><li>• Dibuix Tècnic I</li><li>• Biologia, Geologia i CC Ambientals</li><li>• Tecnologia i Enginyeria I</li></ul>	<ul style="list-style-type: none"><li>• Economia</li><li>• Grec I</li><li>• Història Món Contemporani</li><li>• Literatura Universal</li></ul>	<ul style="list-style-type: none"><li>• Economia, emprenedoria i activitat empresarial</li><li>• Matèries d'altres modalitats oferides al centre</li></ul>
Optativa (triar-ne una)	<ul style="list-style-type: none"><li>• Segona Llengua Estrangera I: Francés</li><li>• Programació, Xarxes i Sistemes Informàtics I</li><li>• Biologia Humana</li><li>• Cultura Jurídica i Democràtica *</li><li>• Geografia i Història valencianes *</li><li>• Producció musical</li><li>• Projecte d'investigació: Dibuix artístic*</li><li>• Projecte d'investigació: Taller ràdio i premsa*</li></ul>		

# 2n de Batxillerat

2n BATXILLER	2n CIÈNCIES I TECNOLOGIA	2n HUMANITATS i CCSS	2n GENERAL (curs 25-26)
<b>Troncal 1: (obligatòria)</b>	Matemàtiques II o Mates CCSS II	Llatí II o Mates CCSS II	Ciències generals
<b>Troncal 2 i 3 (triarse dues)</b>	<ul style="list-style-type: none"><li>• Física</li><li>• Química</li><li>• Dibuix Tècnic II</li><li>• Biologia</li><li>• Geologia i CC Ambientals</li><li>• Tecnologia i Enginyeria II</li></ul>	<ul style="list-style-type: none"><li>• Grec II</li><li>• Empresa i disseny de models de negoci</li><li>• Geografia</li><li>• Història de l'Art</li></ul>	<ul style="list-style-type: none"><li>• Moviments culturals i artístics</li><li>• Matèries d'altres modalitats oferides al centre</li></ul>
<b>Optativa (triarse una)</b>	<ul style="list-style-type: none"><li>• Segona Llengua Estrangera II</li><li>• Programació, Xarxes i Sistemes Informàtics II</li><li>• Gestió de projectes d'emprenedoria</li></ul>		<ul style="list-style-type: none"><li>• Psicologia</li><li>• El treball experimental en Física i Química</li><li>• EF: Activitat física per a la salut i el desenvolupament personal*</li></ul>

# RELIGIÓ/ATENCIÓ EDUCATIVA

- L'ALUMNAT POT CURSAR RELIGIÓ (1h.).
  - MATÈRIA CURRICULAR I AVALUABLE
  - LA NOTA NO COMPUTARÀ PER LA NOTA MITJANA EN PROCEDIMENTS SELECTIUS O D'ADMISSIÓ.
- L'ALUMNAT QUE NO CURSE RELIGIÓ, REBRÀ ATENCIÓ EDUCATIVA
  - REALITZARAN DEURES, ESPORTS, JOCS DE TAULA, ACTIVITATS D'ART, MÚSICA, LECTURA.
  - NO ÉS AVALUABLE
  - NO POT TENIR CONTINGUT CURRICULAR.

# LLENGUA BASE

- En 1r deBATXILLERAT.
  - *Els centres hauran d'ajustar el percentatge de l'horari lectiu dedicat a cada llengua cooficial com a llengua vehicular, de manera proporcional al percentatge d'alumnat que haguera optat per cada llengua base, valencià o castellà.*
  - Els centres podran optar per impartir, en un o en els dos cursos de Batxillerat, una o diverses assignatures no lingüístiques en la primera llengua estrangera (anglès).
  - Hi haurà una de les assignatures no lingüístiques serà vehiculada en l'altra llengua cooficial que no siga la base.





# AVALUACIÓ

- **DATES:** intentem que els 3 trimestres tinguin la mateixa durada.
  - **Avaluació inicial:** final setembre-octubre.
  - **1a Avaluació:** abans de Nadal.
  - **2a Avaluació:** abans de Setmana Santa.
  - **3a Avaluació i final:** primera quinzena de juny.
- PUBLICACIÓ DE NOTES PER **WEB FAMÍLIA**.
- INFORMACIÓ A LES FAMÍLIES A MEITAT DE CADA AVALUACIÓ.
- TIPUS DE NOTA:
  - QUANTITATIVA: d'insuficient a excel·lent
  - QUALITATIVA: amb els comentaris dels docents.



## PROMOCIÓ AL CURS SEGÜENT

- PROMOCIONARAN ELS ALUMNES QUE SUPEREN TOTES LES MATÈRIES O TINGUEN AVALUACIÓ NEGATIVA EN UNA O DUES.
- AMB MÉS DE DUES MATÈRIES SUSPESES, SEGONS EL GRAU DE CONSECUCIÓ DELS OBJECTIUS, EL GRAU D'ADQUISICIÓ DE LES COMPETÈNCIES I LA VALORACIÓ DE LES MESURES QUE AFAVORISQUEN EL SEU PROGRÉS, PROMOCIONARAN O NO.
- REPETICIÓ: PODRAN ROMANDRES EN EL MATEIX CURS UNA ÚNICA VEGADA I DUES EN TOTA L'ETAPA OBLIGATÒRIA.



# HORARI

HORA	DILLUNS	DIMARTS	DIMECRES	DIJOUS	DIVENDRES
8:00-8:55					
8:55-9:50					
9:50-10:45					
10:45-11:10					
11:10-12:05					
12:05-13:00					
13:00-13:55					
14:55-14:10					
14:10-15:05					

# ENTRADES I EIXIDES DEL CENTRE

- LES PORTES D'ENTRADA ES TANQUEN A LES 8:00
  - ELS ALUMNES **QUE ARRIBEN TARD** ENTRARAN PER LA PORTA DE LEONARDO JOVER I HAURAN D'ANOTAR-SE AL REGISTRE DE CONSERGERIA.
- SI ENTREN EN QUALSEVOL ALTRE MOMENT, TAMBÉ HO HAN DE FER PER LA PORTA PRINCIPAL I REGISTRAR-SE A CONSERGERIA.
- **L'EIXIDA** DEL CENTRE SERÀ SEMPRE ACOMPANYAT DEL PARE/MARE/TUTOR LEGAL O FAMILIAR MAJOR D'EDAT AMB EL CONSENTIMENT DELS PARES.



# JUSTIFICACIÓ DE FALTES

- ELS PARES I MARES JUSTIFICARAN PER WEB FAMÍLIA LES FALTES D'ASSISTÈNCIA AMB LA MAJOR BREVETAT POSSIBLE (cinc dies posteriors a la falta).
  - A banda de la justificació al tutor/a, l'alumne ha de comunicar el motiu del'absència a la resta de professors i profesores.
- SEMPRE QUE SIGA POSSIBLE, ADJUNTARAN DOCUMENTS PER A LA JUSTIFICACIÓ DE LA FALTA (EN PAPER O DIGITALMENT).
- EN CAS DE SABER QUE L'ALUMNE/A HA DE FALTAR, ELS PREGUEM QUE HO COMUNIQUEN AL TUTOR/A AMB ANTEL·LACIÓ.



# TUTORIES

- Una hora setmanal amb el grup.
- Una hora de tutoria individualitzada, fora de l'horari lectiu de l'alumne/a.
- Una hora d'Atenció a Famílies. Aquesta hora la tenen tots els docents del centre.
- Reunió de grup amb les famílies a l'inici de curs i sempre que ho considere el tutor/a.

ACTIVEU COMUNICACIONS  
PER MAIL

CONSULTA DIÀRIA  
D'INCIDÈNCIES

NOTIFICACIONS  
D'AGENDA

COMUNICACIÓ AMB:

- DOCENTS
- DIRECCIÓ
- SECRETARIA

PUBLICACIÓ DE NOTES

itaca

Web  
família 2.0

GENERALITAT  
VALENCIANA  
Conselleria d'Educació,  
Cultura i Esport

Puede cambiar el idioma a  
**Castellano**

Accés per a usuaris i usuàries  
Per a poder accedir-hi, heu d'identificar-vos  
amb el vostre usuari/ària i contrasenya.

Teniu tota la informació de la tornada segura a les  
aules en [aulasegura.es](http://aulasegura.es)

Usuari/ària

Contrasenya

Entra

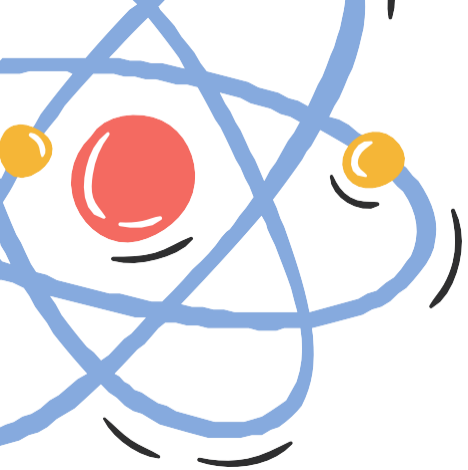
[Informació per a accedir a Web família](#)

[He oblidat la contrasenya](#)

# PROJECTE EDUCATIU DE CENTRE

- El nostre principal objectiu és contribuir a una societat més dialogant, inclusiva, igualitaria, resilient, respectuosa i pacífica, una societat on prevalga la convivència positiva entre les persones mitjançant la formació humana i intel·lectual del nostre alumnat.
- **LÍNIES D'ACTUACIÓ**
  - IGUALTAT, COEDUCACIÓ, LLIBERAT, SOLIDARITAT I PAU.
  - RESPECTE
  - DRETS I DEURES
  - AUTONOMIA I SENTIT CRÍTIC
  - CREATIVITAT I INTERESSOS VARIATS
  - SOSTENIBILITAT
  - HÀBITS D'ESTUDI I TREBALL





**METODOLOGIES ACTIVES**

**WIFI PER A L'ALUMNAT**



**REDUCCIÓ EN L'ÚS DELS  
LLIBRES DE TEXT**

**TAULETES, MÒBILS, PORTÀTILS**

**ELS APARELLS TECNOLÒGICS NOMÉS S'UTILITZARAN AMB  
L'AUTORITZACIÓ DELS DOCENTS**



# ERASMUS

- TIPUS DE MOBILITATS:  
LLARGA ESTADA  
CURTA ESTADA  
GRUP







# DEPARTAMENT D'ORIENTACIÓ

- 2 ORIENTADORS/ES EDUCATIUS
  - 1 MESTRE/A DE PEDAGOGIA TERAPÈUTICA
  - 1 MESTRE/A D'AUDICIÓ I LLENGUATGE (COMPARTIT)
  - 1 TREBALLADOR/A SOCIAL DE CONSELLERIA (3h. Per setmana)
  - **FINALITAT:**
    - IMPULSAR I ACOMPANYAR EL DESENVOLUPAMENT GLOBAL DEL'ALUMNAT, TANT A L'ÀMBIT ACADÈMIC COM A L'ÀMBIT PERSONAL I SOCIAL
-

# CONVIVÈNCIA I MEDIACIÓ

- OBJECTIU: Prevenir la violència i els conflictes entre els membres de la comunitat educativa, desenvolupar habilitats de comunicació, reflexió i d'autocontrol.
- NORMES D'ORGANITZACIÓ I FUNCIONAMENT DEL CENTRE
- PLA D'ACCIÓ TUTORIAL (PAT)
- PLA DE CONVIVÈNCIA
  - ACCIONS DE PREVENCIÓ DE CONFLICTES
  - ACCIONS DE PROMOCIÓ
  - ACTIVITATS D'ACOLLIDA
  - ACTIVITATS DE SENSIBILITZACIÓ
  - PRÀCTIQUES RESTAURATIVES

# CONVIVÈNCIA I MEDIACIÓ

- EQUIP DE MEDIACIÓ
  - RESOLUCIÓ DEMOCRÀTICA DE CONFLICTES
  - PROFESSORAT DE GUÀRDIA DE CONVIVÈNCIA
  - FORMACIÓ ALUMNES MEDIADORS
- SALUT MENTAL
  - PROGRAMA DE TUTORIA AFECTIVA
  - PROGRAMA D'ACOMPANYAMENT EMOCIONAL
  - ESPAI DE LA CALMA
  - PATIS ACTIUS

# CARNET PER PUNTS

- QUÈ COMPTA?
  - ACTITUD CAP ALS ESTUDIS
  - RESPECTE PELS I CAP ALS MEMBRES DE LA COMUNITAT EDUCATIVA
  - ACOMPLIMENT DE LES NORMES DE CONVIVÈNCIA
  - FALTES INJUSTIFICADES I RETARDS
- RECOMPTE I COMUNICACIÓ MENSUAL
- COMPORTA SANCIONS COM ARA LA NO ASSISTÈNCIA A LES ACTIVITATS EXTRAESCOLARS
  - SI HA PERDUT 4 O MÉS PUNTS DE COLP
  - S'HA QUEDAT AMB 6 O MENYS QUE EL MES ANTERIOR
- PODEN RECUPERAR PUNTS DE DIFERENTS FORMES.

# ACTIVITATS EXTRAESCOLARS I COMPLEMENTÀRIES

- QUÈ SÓN?
  - ACTIVITATS COMPLEMENTÀRIES: Dins de l'horari lectiu. Exemple: xerrades, tallers, col·laboracions amb associacions...
  - ACTIVITATS EXTRAESCOLARS: poden ser fora de l'horari lectiu i tenen un caràcter formatiu, lúdic o esportiu. Exemple: teatre, museu..
- PER QUÈ SÓN IMPORTANTS?
  - AFAVORIXEN EL DESENVOLUPAMENT INTEGRAL DE L'ALUMNAT
  - MILLOREN LA CONVIVÈNCIA I LA COHESIÓ SOCIAL
  - COMPLEMENTAN L'APRENENTATGE AMB EXPERIÈNCIES MÉS PRÀCTIQUES I VIVENCIALS

# ACTIVITATS EXTRAESCOLARS I COMPLEMENTÀRIES

**ACTIVITATS DE CONVIVÈNCIA:** DIA DEL VOLUNTARIAT, PERFILS PROFESSIONALS, MARXA SOLIDÀRIA,, PATIS ACTIUS, GERMÀ MAJOR

**XERRADES:** ASSEJAMENT ESCOLAR, PREVENCIÓ DE CONSUM DE SUBSTÀNCIES, ÚS DE LES NOVES TECNOLOGIES, SALUT I EDUCACIÓ EMOCIONAL, UMH DAY, ESCRIPTORS, SÈGURETAT VIAL, EDUCACIÓ SEXUAL, PRIMERS AUXILIS, RECICLATGE

**EIXIDES:** SCAPE ROUTE, MUSEU MACA, VIATGE A MADRID, TEATRE PRINCIPAL D'ALACANT, CIUTAT DE LES ARTS I LES CIÈNCIES, FONT ROJA, SERRA I VOLTANTS DE CASTALLA, COM SONA L'ESO, RUTES LITERÀRIES, MARQ

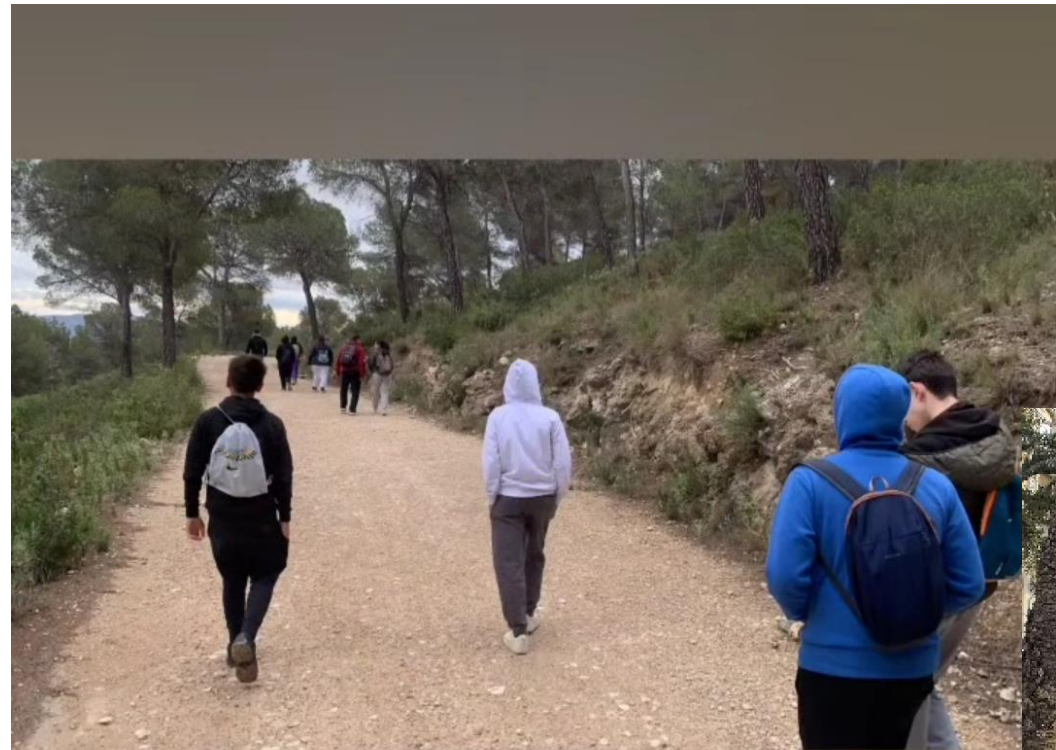
**CONCURSOS:** PROVA CANGUR, OLIMPIADES FRANCÉS, ECONOMIA I MATEMÀTIQUES, "GENERACIÓN EURO", LLIGA DE DEBAT.

**CONTACTE AMB LA LOCALITAT:** ACTIVITATS AMB LES ESCOLES, PROJECTES DE COL·LABORACIÓ AMB LES ASSOCIACIONS





Fira  
associacions









# MATRÍCULA

1. EMPLENAR EL FORMULARI DE PRE-MATRÍCULA
2. ENVIAR PER CORREU ELECTRÒNIC:
  1. FORMULARI DE DADES PERSONALS (descarregat de la pàgina web)
  2. FOTOGRAFIA RECENT EN FORMAT DIGITAL
  3. DNI, NIE O PASSAPORT
  4. SIP
  5. SI ÉS EL CAS, DOCUMENT QUE ACREDITE CONDICIÓN ESPECIAL: FAMÍLIA NOMBROSA, FAMÍLIA MONOPARENTAL, DISCAPACITAT, ...

## SOL·LICITUD DE MATRÍCULA DE 1r D'ESO / SOLICITUD DE MATRÍCULA DE 1º ESO

### Identificació alumne / Identificación alumno

Alumno / Alumne:

NIA:

Correu / Correo:

### Dades de matrícula / Datos de matrícula

Curs / Curso: 1º ESO

Assignatures obligatòries / Asignaturas obligatorias:

Biologia i Geologia, Geografia i Història, Llengua Castellana i Literatura, Llengua Valenciana i Literatura, Matemàtiques, Primera Llengua Estrangera, Educació Física, Valors ètics o religió, Música i Tecnologia /

*Biología y Geología, Geografía e Historia, Lengua Castellana y Literatura, Lengua Valenciana y Literatura, Matemáticas, Primera Lengua Extranjera, Educación Física, Valores éticos o religión, Música y Tecnología.*

Assignatura optativa de lliure configuració (opcions numerades per ordre de preferència) / Asignatura optativa de libre configuración (opciones numeradas por orden de preferencia):

S'intentarà assignar l'assignatura triada en primera opció, encara que no es garantix per raons organitzatives / Se intentará asignar la asignatura elegida en primera opción, aunque no se garantiza por razones organizativas.

- **1a opció / 1ª opción:** Informàtica
- **2a opció / 2ª opción:** Educació Plàstica, Visual i Audiovisual
- **3a opció / 3ª opción:** Cultura Clàssica
- **4a opció / 4ª opción:** Taller de reforç de Matemàtiques
- **5a opció / 5ª opción:** Taller de reforç de Valencià i Castellà
- **6a opció / 6ª opción:** Taller d'Aprofundiment de Tecnologia: programació i robòtica
- **7a opció / 7ª opción:** Segona llengua estrangera (Francés)
- **8a opció / 8ª opción:** Taller d'Aprofundiment de Música.

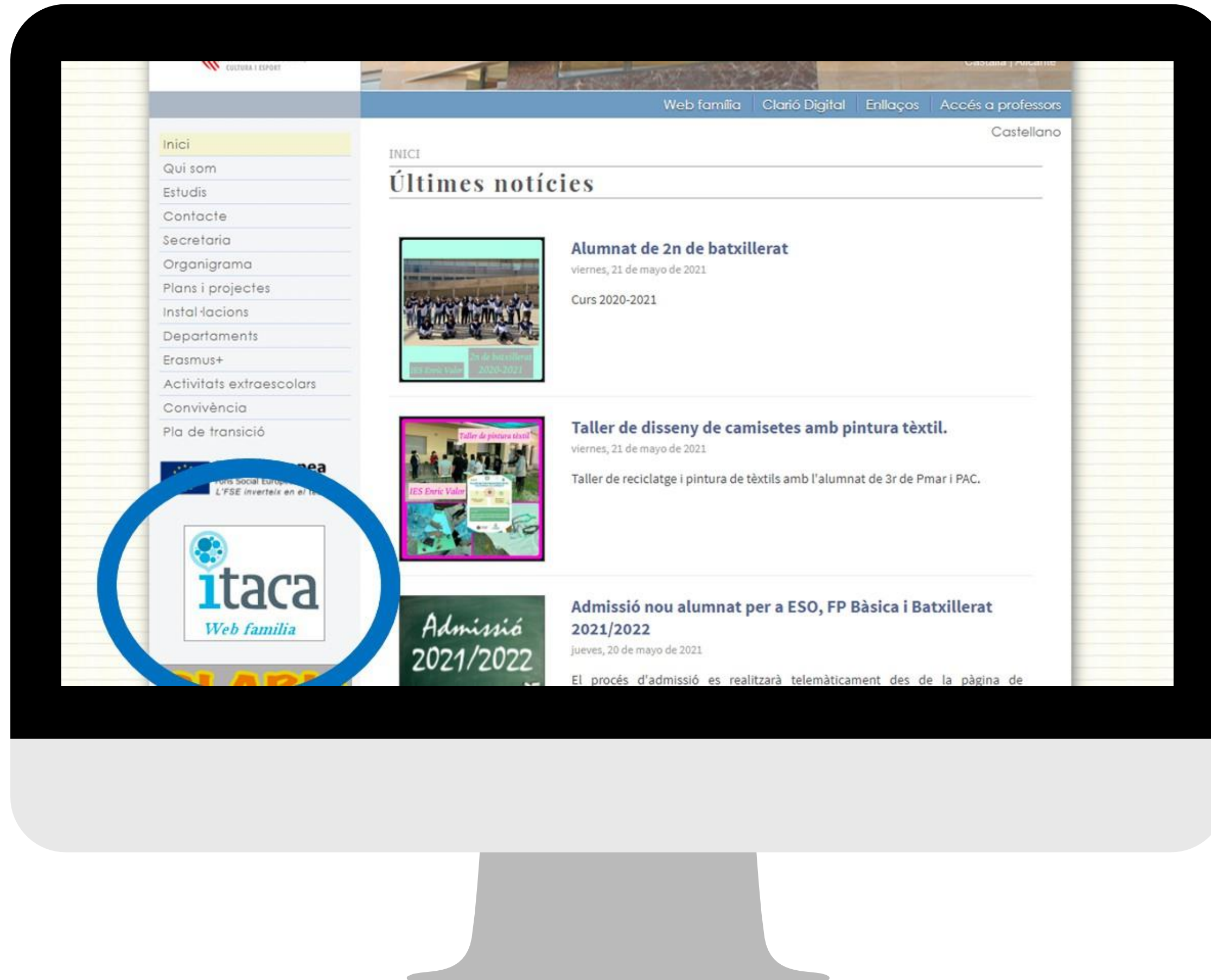
Quede assabentat/da que aquesta inscripció està condicionada a la comprovació de les dades, de la veracitat de les quals em responsabilitze. La matriculació implica l'acceptació del compliment i respecte del Projecte Educatiu del Centre. Aquest document està publicat en la pàgina web del centre.

Quedo enterado/a de que esta inscripción está condicionada a la comprobación de los datos, de cuya veracidad me responsabilizo. La matriculación implica la aceptación del cumplimiento y respeto del Proyecto Educativo del Centro. Este documento está publicado en la página web del centro.

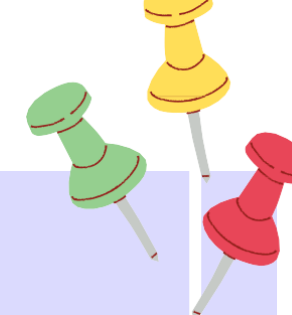
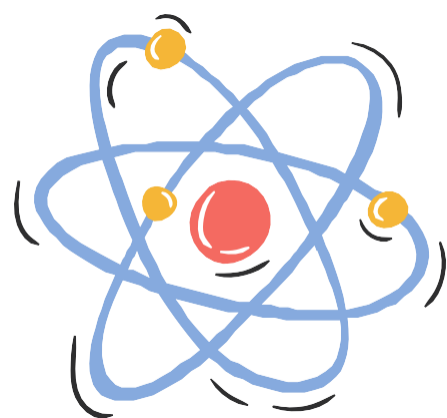
SIGNATURA DEL PARE/MARE / FIRMA DEL PADRE/MADRE

Castalla, \_\_\_\_ de \_\_\_\_ de 20 \_\_\_\_

# CONSULTEU LA WEB PER CONÈIXER LES NOVETATS







WWW.IESENRICVALOR.ES

**Enric Valor**  
IES CASTALLA

**SÍGUENOS EN REDES SOCIALES**



@INSTAGRAM



/FACEBOOK



@TWITTER

Creado con EDIT.org



# Enric Valor IES CASTALLA



**MOLTES GRÀCIES PER LA VOSTRA  
ATENCIÓ**



**Si necessites fer alguna consulta**



**03013157@edu.gva.es**