



GENERALITAT  
VALENCIANA

CONSELLERIA D'EDUCACIÓ

# PLA D'EMERGÈNCIES I EVACUACIÓ

## IES ENRIC VALOR

<b>ADREÇA</b>	C/ LEONARDO JOVER, 53		
<b>POBLACIÓ</b>	CASTALLA (ALACANT)		
<b>DATA REALITZACIÓ</b>	04/02/2014		
<b>DATA REVISIONS:</b>			
<b>Març 2014</b>	<b>Febrer 2015</b>	<b>6/04/2016</b>	<b>31/07/2017</b>
<b>1/09/2018</b>	<b>1/09/2022</b>	<b>1/09/2023</b>	<b>14/10/2024</b>

## ÍNDEX

---

1.	IDENTIFICACIÓ DEL CENTRE.....	3
2.	IDENTIFICACIÓ DE LES FIGURES QUE ACTUARAN EN UNA EMERGÈNCIA.....	3
3	ACTUACIONS EN CAS D'EMERGÈNCIA.....	4
3.1	ACTUACIÓ EN CAS D'INCENDI.....	5
3.1.1	DETECCIÓ D'UN INCENDI.....	5
3.1.2	INTERVENCIÓ EN CAS D'INCENDI.....	5
3.2	ACTUACIÓ EN CAS DE FUGA DE GAS.....	6
3.3	ACTUACIÓ EN CAS D'AVÍS DE BOMBA.....	7
3.4	EVACUACIÓ DEL CENTRE.....	7
3.5	CONFINAMENT EN EL CENTRE.....	8
3.6	ACTUACIÓ EN PRIMERS AUXILIS.....	8
4	IMPLANTACIÓ DE LES MESURES D'EMERGÈNCIA.....	10
5	MANTENIMENT DE LES MESURES D'EMERGÈNCIA.....	11
5.1	SIMULACRES.....	11
5.2	REVISIÓ I MANTENIMENT D'INSTAL·LACIONS DE PROTECCIÓ CONTRA INCENDIS.....	13
5.3	REVISIÓ I ACTUALITZACIÓ DE LES MESURES D'EMERGÈNCIA.....	13
ANNEX I. INSTRUCCIONS OPERATIVES		
I.O. 1:	RESPONSABLES EN UNA EMERGÈNCIA. CONSIGNES D'ACTUACIÓ.....	17
I.O. 1.1:	COORDINADOR D'EMERGÈNCIES (CE).....	17
I.O. 1:	RESPONSABLES EN UNA EMERGÈNCIA. CONSIGNES D'ACTUACIÓ.....	18
I.O. 1.2:	EQUIP DE PRIMERA INTERVENCIÓ (EPI).....	18
I.O. 1:	RESPONSABLES EN UNA EMERGÈNCIA. CONSIGNES D'ACTUACIÓ.....	19
I.O. 1.3:	EQUIP D'ALARMA I EVACUACIÓ (EAE).....	19
I.O. 1:	RESPONSABLES EN UNA EMERGÈNCIA. CONSIGNES D'ACTUACIÓ.....	20
I.O. 1.4:	EQUIP DE PRIMERS AUXILIS (EPA).....	20
I.O. 1:	RESPONSABLES EN UNA EMERGÈNCIA. CONSIGNES D'ACTUACIÓ.....	21
I.O. 1.5:	PERSONAL DE SUPORT (PS).....	21

I.O. 2: PROCEDIMENT GENERAL D'EMERGÈNCIA.....	22
I.O. 3: ACTUACIÓ EN PRIMERS AUXILIS .....	23
I.O. 4: CRITERIS PER A LA EVACUACIÓ .....	27
I.O. 5: ESQUEMA D'ACTUACIÓ PER INCENDI.....	28
I.O. 6: INSTRUCCIONS D'ÚS DELS EXTINTORS .....	29

## ANNEXE II. FITXES OPERATIVES

FITXA Núm. 1. DIRECTORI DE TELÈFONS D'EMERGÈNCIA.....	33
FITXA Núm. 2. MÒDEL PER DEMANAR AJUDES EXTRÈRNES .....	34
FITXA Núm. 3. MITJANS DE COMUNICACIÓ I AVÍS.....	35
FITXA Núm. 4. INFORME DE VALORACIÓ DEL SIMULACRE .....	36
FITXA Núm. 4. INFORME DE VALORACIÓ DEL SIMULACRE .....	37
FITXA Núm. 4. INFORME DE VALORACIÓ DEL SIMULACRE .....	38
FITXA Núm. 5. CARACTERÍSTIQUES DE L'IES.....	39
FITXA Núm. 5. CARACTERÍSTIQUES DE L'IES.....	40
FITXA Núm. 5. CARACTERÍSTIQUES DE L'IES.....	41
FITXA Núm. 6. PLANIFICACIÓ DE LA FORMACIÓ .....	42
FITXA Núm. 7. PARTICIPACIÓ EN LA FORMACIÓ D'EMERGÈNCIES .....	43
FITXA Núm. 8. ACTUALITZACIÓ DE LES MESURES D'EMERGÈNCIA.....	44

## ANNEXE III. PLÀNOLS

PLÀNOL Núm. 1. SITUACIÓ DEL CENTRE .....	47
PÀNOL Núm.2. SENYALITZACIÓ D'EMERGÈNCIES PLANTA BAIXA .....	40
PÀNOL Núm.3. SENYALITZACIÓ D'EMERGÈNCIES PLANTA PRIMERA .....	40
PÀNOL Núm. 4. EVACUACIÓ DE PLANTA BAIXA .....	40
PÀNOL Núm. 5. EVACUACIÓ DE PLANTA PRIMERA.....	40

## 1. IDENTIFICACIÓ DEL CENTRE.

<b>Nom del centre</b>	<b>IES ENRIC VALOR</b>
-----------------------	------------------------

<b>Nivells educatius</b>	ESO, BATXILLER I FP	<b>Règim</b>	PÚBLIC	<b>Codi centre</b>	03013157
--------------------------	---------------------	--------------	--------	--------------------	----------

<b>Adreça</b>	C/ Leonardo Jover, 53				
<b>Població</b>	Castalla (Alacant)				
<b>Telèfon</b>	966527670	<b>Fax</b>	966527671	<b>Correu electrònic</b>	03013157@edu.gva.es

<b>Nom Coordinador General Emergències</b>	SONSOLES LUNA JUAN				
<b>Telèfon</b>	96 652 76 70	<b>Mòbil</b>		<b>Correu electrònic</b>	s.lunajuan@edu.gva.es

<b>ALUMNES SECUNDÀRIA</b>	<b>318</b>	<b>ALUMNES BATXILLER</b>	<b>91</b>	<b>ALUMNES FP</b>	<b>49</b>
---------------------------	------------	--------------------------	-----------	-------------------	-----------

<b>Número total ALUMNES</b>	<b>458</b>	<b>Número total EMPLEATS</b>	<b>70</b>	<b>Número total EDIFICIS</b>	<b>2</b>
-----------------------------	------------	------------------------------	-----------	------------------------------	----------

Les característiques més importants de l'establiment, incloent les dels edificis i plantes que el componen, així com la identificació de les instal·lacions de serveis més crítics i de les àrees o locals de major risc del centre, s'inclouen en la **fitxa 5 "Característiques de l'establiment"**. Així mateix, la ubicació de cada un d'estos elements es grafia en l'annex III "Plànols del centre" adjunts.

La informació anterior es té en compte per determinar les estratègies d'actuació davant de cada situació d'emergència concreta que es presente, sobre la base del que preveu este pla. En tot cas, l'esmentada informació se subministrarà als serveis d'ajuda externs, quan aquests actuen.

## 2. IDENTIFICACIÓ DE LES FIGURES QUE ACTUARAN EN UNA EMERGÈNCIA

Les figures establides del centre que actuaran en cas d'emergència són les que s'indiquen a continuació. Les seues actuacions s'expliquen en l'annex de fitxes operatives on s'arrepleguen, de forma nominal, les persones que assumiran les funcions, els seus suplents i les seues consignes d'actuació de forma detallada.

- **Coordinador d'emergències (CE).**
- **Equip de primera intervenció (EPI).**
- **Equip d'alarma i evacuació (EAE)**
- **Coordinador de Planta (CP)**
- **Equip de primers auxilis (EPA).**
- **Personal de Suport (PS)**

Tot el personal amb funcions en emergències han de tindre la capacitat i formació adequada per a poder assumir dites funcions. L'annex II al present document arreplega la **fitxa 6** de planificació de necessitats formatives. La formació corresponent pot aconseguir-se a través del CEFIRE (<http://cefire.edu.gva.es>) o qualsevol altra entitat formativa.

## 3 ACTUACIONS EN CAS D'EMERGÈNCIA

Les situacions i actuacions d'emergència que es poden presentar en el nostre centre són:

ACTUACIÓ	EVACUACIÓ	CONFINAMENT	NI EVACUACIÓ NI CONFINAMENT
SITUACIÓ D'EMERGÈNCIA	Incendi Avís de bomba	Inundació. Emergència exterior	Accident d'un alumne o personal del centre.

	<p>Terratrèmol</p> <p>Fuga de gas</p> <p>Emergència exterior</p>	<p>Incendi</p>	
--	--	----------------	--

Aquestes actuacions es concreten en les instruccions operatives de l'annex I.

### 3.1 ACTUACIÓ EN CAS D'INCENDI.

#### 3.1.1 DETECCIÓ D'UN INCENDI.

En general, la detecció d'un incendi pot dur-se a terme, bé de forma automàtica, bé per personal del centre o bé per alumnes del centre.

Si un alumne/a detecta un incendi mantindrà la calma, ho comunicarà al professor/a o al personal del centre més pròxim i tornarà a la seua aula el més ràpidament possible.



Si el foc és detectat per personal del centre, este avaluarà la seua magnitud i actuarà com es descriu en l'apartat 3.1.2.

Si la detecció és automàtica, el/la responsable de donar l'alarma avisarà al personal encarregat de la intervenció més pròxim al lloc on s'haja originat l'alarma. Immediatament després, avisarà el/la Coordinador/a General informant-lo del fet. Una vegada fet açò, romandrà al seu lloc, alerta i localitzable, a l'espera que li confirmen si es tractava d'una falsa alarma, si l'emergència ha sigut resolta o si ha de fer el senyal d'evacuació.

#### 3.1.2 INTERVENCIÓ EN CAS D'INCENDI.

##### 3.1.2.1 INTERVENCIÓ EN CAS DE CONAT D'INCENDI.

Detectat un conat d'incendi, el personal del centre capacitat per a la intervenció, que haja acudit al lloc origen del mateix, intentarà sufocar-lo utilitzant els mitjans d'extinció més pròxims seguint els consells i instruccions de la **instrucció operativa I.O.5 "Esquema d'actuació**

 <p>GENERALITAT VALENCIANA</p>	<p><b>PLA D'EMERGÈNCIES I EVACUACIÓ</b></p>		 <p>Enric Valor IES CASTALLA</p>
<p>CONSELLERIA D'EDUCACIÓ, INVESTIGACIÓ CULTURA I ESPORTS Servei Territorial d'Alacant</p>	<p>DOCUMENT: PS.05.01.01.04</p>	<p>Pàg. 6</p>	<p><a href="http://www.iesenricvalor.es">www.iesenricvalor.es</a></p>

**per incendi”**. En la mesura que siga possible, este personal mai acudirà soles i en cap cas posarà en perill la seua integritat física.

Si aconseguen sufocar el conat, comunicaran el que succeeix al/la Coordinador/a General i verificaran que el foc està totalment extingit.

Si no aconseguen sufocar el conat, actuaran considerant el supòsit d'incendi declarat, conforme s'explica en l'apartat 3.1.2.2

### **3.1.2.2 INTERVENCIÓ EN CAS D'INCENDI DECLARAT.**

En el cas que es declare un incendi pròpiament dit en el centre:

El personal encarregat de la intervenció que ho haja detectat, avisarà immediatament, des d'una posició segura, al/la Coordinador/a General, qui declararà l'incendi i organitzarà l'evacuació general del centre. L'evacuació es durà a terme segons s'explica en l'apartat 3.4 i seguint les instruccions operatives corresponents que s'adjunten **(I.O.2 “Procediment general d'emergència”)**.



Fet açò, el personal encarregat de la intervenció, que es trobe al lloc de l'incendi, intentarà evitar la propagació del foc.

## **3.2 ACTUACIÓ EN CAS DE FUGA DE GAS.**

Qualsevol persona del centre que detecte una fuga de gas, posarà el fet en coneixement del Coordinador/a General, que avisarà així mateix de forma immediata el/ la responsable de desconnectar les instal·lacions perquè procedisca a la desconnexió de les instal·lacions de gas i elèctrica.

Si és un alumne/a el que detecta la fuga, ho comunicarà immediatament al personal del centre més pròxim (professor/a o no), que actuarà segons s'indica en al paràgraf anterior.

Una vegada donat l'avís al/la la Coordinador/a General, el personal del centre que ha detectat la fuga procedirà a ventilar la dependència on s'ha produït la mateixa i es procedirà a l'evacuació preventiva del centre, que es durà a terme segons s'explica en un apartat posterior i

	<b>PLA D'EMERGÈNCIES I EVACUACIÓ</b>		
<small>CONSELLERIA D'EDUCACIÓ, INVESTIGACIÓ CULTURA I ESPORTS Servei Territorial d'Alacant</small>	DOCUMENT: PS.05.01.01.04	Pàg. 7	<a href="http://www.iesenricvalor.es">www.iesenricvalor.es</a>

seguint la instrucció operativa **I.O.2 “Procediment general d’emergència”** que s'adjunta en l'annex I, fins que es done per finalitzada l'emergència.

L'emergència finalitza quan l'empresa subministradora o mantenedora repare satisfactòriament la causa que va provocar dita fuga i ho anuncie el/la Coordinador/a General.

### **3.3 ACTUACIÓ EN CAS D'AVÍS DE BOMBA.**

En cas de rebre una telefonada d'amenaça de bomba, la persona que la reba intentarà prendre totes les dades que se li comuniquen, sobretot la seua ubicació i hora prevista d'explosió. Així mateix intentarà fixar-se en la veu, sexe, accent, forma d'expressió i qualsevol altra característica de la mateixa i de l'estat d'ànim de l'interlocutor.

Conclou la conversa telefònica, donarà avís immediat al/la Coordinador/a General i al 112 i Policia Nacional o Guàrdia Civil segons el cas, informant de totes les dades preses.

El/la Coordinador/a general donarà l'ordre d'evacuació del centre, que es durà a terme segons s'explica en un apartat posterior i seguint la instrucció operativa **I.O.2 “Procediment general d’emergència”** que s'adjunta en l'annex I, fins que es done per finalitzada l'emergència.



L'emergència finalitza quan així ho indique la Policia Nacional o Guàrdia Civil i ho anuncie el/la Coordinador/a General.

### **3.4 EVACUACIÓ DEL CENTRE.**

El centre serà evacuat, bàsicament quan hi haja un risc intern. Alguns exemples són:

1. Incendi declarat.
2. Explosió.
3. Fuga de gas.
4. Amenaça de bomba.



 <b>GENERALITAT VALENCIANA</b>	<b>PLA D'EMERGÈNCIES I EVACUACIÓ</b>		
<small>CONSELLERIA D'EDUCACIÓ, INVESTIGACIÓ CULTURA I ESPORTS Servei Territorial d'Alacant</small>	<small>DOCUMENT: PS.05.01.01.04</small>	<small>Pàg. 8</small>	<small><a href="http://www.iesenricvalor.es">www.iesenricvalor.es</a></small>

A l'evacuació seran traslladades totes les persones que ocupen les diferents dependències del centre, al punt de REUNIÓ exterior situat al pati, separant-se per plantes, la situació es troba grafiada en el **pla d'ubicació que s'adjunta en l'annex III**.

En la **instrucció operativa I.O.2** s'explica amb detall com s'ha de dur a terme l'evacuació de forma segura.

### **3.5 CONFINAMENT EN EL CENTRE.**

El confinament es durà a terme quan així li ho comuniquen al centre les autoritats competents, amb motiu d'una emergència externa.

El/la Coordinador/a general donarà l'ordre de traslladar o mantindre (segons siga el cas) als alumnes i al personal del centre, en aquelles zones que s'hagen determinat com a espais segurs dins de les instal·lacions on romandran a l'espera, permanentment comunicats amb l'exterior.



El trasllat es realitzarà ordenadament, supervisat pels Coordinadors/es de Planta i amb l'ajuda dels professors/es. Una vegada als llocs segurs, es recomptarà tot el personal, procedint a la identificació i localització d'aquelles persones que falten.

Així mateix, el/la Coordinador/a general donarà les ordres oportunes perquè el personal del centre aïlle l'edifici, seguint les instruccions que proporcionen les autoritats competents, segons el tipus d'emergència.

### **3.6 ACTUACIÓ EN PRIMERS AUXILIS**

Quan qualsevol persona present en el centre patisca un dany per a la seua salut, la persona que ho detecte (fins i tot el propi afectat/da, si està en disposició de fer-ho) li ho comunicarà immediatament al personal responsable de primers auxilis més pròxim (qualsevol membre del personal docent o PAS), que es desplaçarà, si és el cas, al lloc on s'haja produït l'emergència.

En el cas que el personal responsable de primers auxilis es desplace al lloc de l'accident, abans d'actuar verificarà que l'escenari accidental és segur. En cas contrari, li ho comunicarà



 <b>GENERALITAT VALENCIANA</b>	<b>PLA D'EMERGÈNCIES I EVACUACIÓ</b>		
<small>CONSELLERIA D'EDUCACIÓ, INVESTIGACIÓ CULTURA I ESPORTS Servei Territorial d'Alacant</small>	<small>DOCUMENT: PS.05.01.01.04</small>	<small>Pàg. 9</small>	<small><a href="http://www.iesenricvalor.es">www.iesenricvalor.es</a></small>

urgentment al/la Coordinador/a general, qui donarà les ordres oportunes perquè es neutralitzen els riscos.

Una vegada alertat, el personal responsable de primers auxilis atindrà l'accidentat i avaluarà la seua situació. I decidirà:

- Si és suficient amb els primers auxilis prestats i, en este cas, es donarà per finalitzada l'emergència.
- Si no és suficient i es requereix la intervenció de personal extern. En este cas el personal responsable de primers auxilis haurà de:
  - En cas de tractar-se d'un alumne/a, es localitzarà telefònicament els pares de l'alumne/a amb la finalitat de fer-se càrrec del seu fill.
  - Si el motiu es considera urgent, o no es puguera localitzar cap familiar, haurà de realitzar-se un trasllat de l'accidentat a un centre d'assistència, amb mitjans propis.
  - En este cas es determinarà el mitjà, la forma i la urgència del trasllat junt amb el/la Coordinador/a general, qui donarà les ordres oportunes perquè siga efectiu. Com a norma general, almenys un dels/es responsables en primers auxilis que hagen atés a l'accidentat l'acompanyarà per explicar als servicis d'assistència externs la situació.
  - Si ha de sol·licitar-se ajuda externa (ambulància). En este cas s'avisarà els serveis d'emergències cridant el 112 i proporcionant-los la informació que s'arrecplega en la **fitxa 2 de l'annex II**. El/la Coordinador/a general organitzarà la recepció de les ajudes externes.
  - Almenys un dels responsables de primers auxilis romandrà junt amb l'accidentat, fins que arribe l'ajuda externa, informant-los de la seua situació.

En tot cas, una vegada el personal responsable de primers auxilis prenga qualsevol de les decisions comentades en els paràgrafs anteriors, informarà tan ràpidament com siga possible al/la Coordinador/a general de la situació, perquè este/a en tinga coneixement i puga actuar en conseqüència.

 GENERALITAT VALENCIANA	<b>PLA D'EMERGÈNCIES I EVACUACIÓ</b>		 IES Enric Valor CASTALLA
CONSELLERIA D'EDUCACIÓ, INVESTIGACIÓ CULTURA I ESPORTS Servei Territorial d'Alacant	DOCUMENT: PS.05.01.01.04	Pàg. 10	<a href="http://www.iesenricvalor.es">www.iesenricvalor.es</a>

Els alumnes amb assegurança escolar (a partir de 3r d'ESO), atesos per ajudes externes davant d'un cas d'accident escolar, hauran de dur el full d'urgències a administració del centre, una vegada finalitzada l'emergència i tant prompte com siga possible, per tramitar l'expedient amb la Seguretat Social.



#### 4 IMPLANTACIÓ DE LES MESURES D'EMERGÈNCIA.

El procés d'implantació de les mesures d'emergència implica una sèrie d'actuacions a dur a terme en els diferents sectors de la comunitat educativa que formen part del centre, aquestes són les següents:

- **Alumnes:** es realitzarà durant les primeres sessions de tutoria i dins del Pla d'Acció Tutorial. Els tutors hauran de preparar els alumnes per als simulacres que es puguin realitzar al llarg del curs. Al Pla d'Acció Tutorial es concretarà el material i activitats així com la supervisió del procés d'implantació.
- **Claustre de Professors:** es transmetrà la informació al claustre d'inici de curs i a tot el professor nouvingut per part de la Directora, deixant constància a l'acta del claustre.
- **PAS:** la directora del centre els informarà a principi de curs del procediment i d'on trobar la informació.

El contingut informatiu que es transmetrà en les diferents reunions als diferents sectors de la comunitat educativa, contindrà, com a mínim:

- Objectiu de les Mesures d'emergència del centre.
- Tipus d'emergència contemplats.
- Actuacions previstes per a les distintes emergències:
  - Procediment per a la realització de simulacres.
  - Procediment d'actuació en Primers Auxilis.

	<b>PLA D'EMERGÈNCIES I EVACUACIÓ</b>		
<small>CONSELLERIA D'EDUCACIÓ, INVESTIGACIÓ CULTURA I ESPORTS Servei Territorial d'Alacant</small>	<small>DOCUMENT: PS.05.01.01.04</small>	<small>Pàg. 11</small>	<small><a href="http://www.iesenricvalor.es">www.iesenricvalor.es</a></small>

- Responsabilitats i consignes d'actuació, tant per al personal com per als alumnes.
- Entrega de les consignes d'actuació que s'arreglen en les instruccions operatives **I.O.1** a les persones amb responsabilitat en casos d'emergència. També es donarà a conèixer, tant al personal del centre com als alumnes, les instruccions generals d'actuació que s'arreglen en les instruccions operatives **I.O.2** i **I.O.3**.
- Fomentar la cultura de l'autoprotecció en el personal del centre i, sobretot, en els alumnes.

Quan es realitzen en el centre activitats a què acudisca personal extern (reunions amb familiars, actes lúdics, etc.), al principi de les mateixes un representant del centre transmetrà als assistents les instruccions bàsiques d'actuació en cas d'emergència.

Així mateix, en el cas que empreses externes realitzen treballs en l'interior de les instal·lacions, el centre els transmetrà les instruccions bàsiques d'actuació en cas d'emergència.



## **5 MANTENIMENT DE LES MESURES D'EMERGÈNCIA**

### **5.1 SIMULACRES.**

L'objectiu d'un simulacre és provar la idoneïtat i suficiència dels mitjans humans i materials, així com detectar errors o omissions en les actuacions dissenyades per als casos d'emergència. Els simulacres es duran a terme conforme al capítol IV (**“Realització de simulacres i revisió d'instal·lacions”**) de l'Ordre 27/2012, de 18 de juny, de la Conselleria d'Educació, Formació i Ocupació sobre plans d'autoprotecció o mesures d'emergència dels centres educatius no universitaris de la Comunitat Valenciana.

Es durà a terme un simulacre d'emergència anual dins del primer trimestre del curs escolar. La participació en els simulacres és obligatòria per a tot el personal que estiga al centre en el moment de la seua realització.

D'acord amb la normativa, el centre elaborarà, amb les dades consignades en la **fitxa d'emergència núm.4** relativa al simulacre, a través del formulari en línia que la Conselleria posarà a disposició dels centres en la pàgina web, un informe en què s'arreglen les

 GENERALITAT VALENCIANA	<b>PLA D'EMERGÈNCIES I EVACUACIÓ</b>		 Enric Valor IES CASTALLA
CONSELLERIA D'EDUCACIÓ, INVESTIGACIÓ CULTURA I ESPORTS Servei Territorial d'Alacant	DOCUMENT: PS.05.01.01.04	Pàg. 12	<a href="http://www.iesenricvalor.es">www.iesenricvalor.es</a>

incidències observades durant la realització del simulacre. Este formulari serà remés, dins dels 10 dies següents a la realització del mateix, al Servei de Prevenció de Riscos Laborals del Sector Docent per al seu registre, anàlisi i remissió a la Direcció Territorial competent en matèria d'Educació que corresponga, obtenint el centre còpia de l'informe.



Este formulari es troba disponible en la direcció següent:

[https://oficinavirtual.gva.es/oficina\\_gva//menu.jsp?idform=FichaSimulacro](https://oficinavirtual.gva.es/oficina_gva//menu.jsp?idform=FichaSimulacro)

Es podrà sol·licitar la col·laboració del mitjans externs, mitjançant una sol·licitud TELEMÀTICA al Consorci Provincial de Bombers:

[ACCÉS SOL·LICITUD TELEMÀTICA](#)

Així mateix es comunicarà al Servei de Prevenció de Riscos Laborals del Sector Docent qualsevol emergència real que es puga produir al llarg del curs acadèmic.

 <small>CONSELLERIA D'EDUCACIÓ, INVESTIGACIÓ CULTURA I ESPORTS Servei Territorial d'Alacant</small>	<b>PLA D'EMERGÈNCIES I EVACUACIÓ</b>		 <small>www.iesenricvalor.es</small>
	DOCUMENT: PS.05.01.01.04	Pàg. 13	

## 5.2 REVISIÓ I MANTENIMENT D'INSTAL·LACIONS DE PROTECCIÓ CONTRA INCENDIS.

Segons arreplega al capítol IV (*"Realització de simulacres i revisió d'instal·lacions"*) de l'Ordre 27/2012, de 18 de juny, de la Conselleria d'Educació, Formació i Ocupació sobre plans d'autoprotecció o mesures d'emergència dels centres educatius no universitaris de la Comunitat Valenciana, el centre formalitzarà un contracte de manteniment i revisió de totes les instal·lacions de protecció contra incendi d'acord amb la normativa vigent en matèria d'instal·lacions de protecció contra incendis.

### EMPRESA ENCARREGADA DEL MANTENIMENT DELS SISTEMES DE PROTECCIÓ D'INCENDIS I EVACUACIÓ:

#### SISTEMAS CONTRA INCENDIOS CONEJERO

Polígono Industrial «El Rubial» calle 1 parcela 124

03400 Villena, Alicante

Teléfono 965 81 35 87

<https://manuelaconejero.es/>

## 5.3 REVISIÓ I ACTUALITZACIÓ DE LES MESURES D'EMERGÈNCIA.

Les mesures d'emergència previstes en este document es revisaran, almenys, cada tres anys, actualitzant-ho en cas que procedisca. No obstant això, les mesures d'emergència s'actualitzaran cada vegada que hi haja alguna reforma o modificació en les condicions de l'edifici, incloent el seu ús i les seues instal·lacions, i dels mitjans de protecció disponibles, que puga afectar les seues previsions.

És responsabilitat de la directora del centre la coordinació de l'elaboració, implantació, manteniment, revisió i, si és el cas, actualització de les mesures d'emergència en els termes anteriors.

Abans de finalitzar el primer trimestre la Directora, com a CE i principal responsable del Pla, emplenarà la Fitxa núm. 8. Actualització De Les Mesures D'emergència.



ANNEX I.

INSTRUCCIONES OPERATIVAS



**I.O. 1: RESPONSABLES EN UNA EMERGÈNCIA. CONSIGNES D'ACTUACIÓ**
**I.O. 1.1: COORDINADOR D'EMERGÈNCIES (CE)**

	LLOC DE TREBALL	NOM I COGNOMS	UBICACIÓ	FORMACIÓ EN EMERGÈNCIES
<b>CE</b>	DIRECTORA	SONSOLES LUNA JUAN	DESPATX	BÀSICA
<b>SUBSTITUTS</b>	VICEDIRECTORA	SUSANA CARRIÓN MONLLOR	DESPATX	BÀSICA
	DIRECCIÓ D'ESTUDIS	MILAGRO ARANZAZU CASTELLÓ SIRVENT FRANCISCO MANUEL SÁNCHEZ HERNÁNDEZ	DESPATX	BÀSICA
	SECRETARI	ALBERTO MARRUENDA MOLINA	DESPATX	BÀSICA

**FUNCIONS GENERALS**

**ÉS EL MÀXIM RESPONSABLE I AUTORITAT EN L'ORGANITZACIÓ DE LES MESURES D'EMERGÈNCIA.**

- Haurà d'estar sempre localitzable. **Durant l'evacuació del centre estarà ubicat a l'entrada del centre (Consergeria).**
- Sempre serà avisat siga quin siga el tipus d'emergència.
- Rebrà informació i valorarà la gravetat de les emergències.
- Ordenarà que s'emeta el senyal d'alarma.
- Decidirà el moment, l'ordre i les vies de l'evacuació en funció del tipus d'emergència.
- Decidirà el moment en què s'hagen de sol·licitar les ajudes externes
- Mobilitzarà els diferents equips de les mesures d'emergència, que estime necessaris.

**FUNCIONS EN CAS D'ACCIDENT**

- Romandrà junt amb el ferit.
- Avisarà a l'equip de primers auxilis o ordenarà que se'ls avise.
- Avisarà o ordenarà avisar a les ajudes externes, quan ho estime necessari, a instàncies de l'equip de primers auxilis.
- Avisarà i informarà del succés als familiars del ferit.

## I.O. 1: RESPONSABLES EN UNA EMERGÈNCIA. CONSIGNES D'ACTUACIÓ

## I.O. 1.2: EQUIP DE PRIMERA INTERVENCIÓ (EPI)

	LLOC DE TREBALL	NOM I COGNOMS	UBICACIÓ	FORMACIÓ EN EMERGÈNCIES
EPI	CONSERGES	DAVID GARCÍA GISBERT	CONSERGERIA	BÀSICA
	PROFESSORAT DE GUARDIA	SEGONS PLANTILLA ANUAL	SALA DE PROFESSORS BIBLIOTECA	BÀSICA

## FUNCIONS GENERALS

- Estaran sempre sota les ordres i en contacte amb el coordinador d'emergències (CE).
- Es dirigiran al focus de l'emergència.
- Mai acudirán al focus de l'incendi sols, han de treballar en parelles.
- En cap cas, posaran en perill la seua integritat física.
- Intentaran apagar el foc amb el mètode d'extinció més adequat i més pròxim, i en el cas de no poder apagar-lo, intentaran evitar la seua propagació, seguint els consells i instruccions que s'arrepleguen en la **I.O. 5**.
- Col·laboraran amb les ajudes externes, si el coordinador d'emergències (CE) ho considerara necessari.

## I.O. 1: RESPONSABLES EN UNA EMERGÈNCIA. CONSIGNES D'ACTUACIÓ

## I.O. 1.3: EQUIP D'ALARMA I EVACUACIÓ (EAE)

	LLOC DE TREBALL	NOM I COGNOMS	UBICACIÓ	FORMACIÓ EN EMERGÈNCIES
EAE	PROFESSORAT	SEGONS PLANTILLA ANUAL	SEGONS AULA OCUPADA	BÀSICA

## FUNCIONS GENERALS

- Estarà a les ordres del coordinador d'emergències (CE).
- No iniciarà l'evacuació fins a rebre l'ordre del coordinador d'emergències (CE).
- En el moment de l'emergència, el CE nomenarà els coordinadors de planta necessaris (CP).
- En cada planta, els coordinadors de planta (CP), donaran les ordres als ocupants de la mateixa, per a l'inici de l'evacuació en el moment i per la via que li comuniqui el coordinador d'emergències (CE).
- Mantindrà l'ordre i controlarà l'evacuació comprovant que se segueixen les instruccions generals en cas d'evacuació.
- Romandrà en alerta davant qualsevol situació que pugui dificultar l'evacuació.
- Controlarà que les eixides de planta o edifici romanguen permanentment obertes i sense obstacles fins a finalitzar l'evacuació.
- Controlaran que el personal evacuat isca per les portes establides i es dirigeixca als punts de concentració establerts en cada cas.
- Impedirà que el personal evacuat faça ús dels ascensors.
- Verificarà que no quede ningú en cap de les dependències de la seua planta.
- Verificarà que les finestres i les portes de totes les dependències de la seua planta estiguen tancades.
- Serà l'últim a abandonar la planta, una vegada finalitzada l'evacuació.
- Una vegada acabada l'evacuació, ho comunicarà al coordinador d'emergències (CE).

## I.O. 1: RESPONSABLES EN UNA EMERGÈNCIA. CONSIGNES D'ACTUACIÓ

## I.O. 1.4: EQUIP DE PRIMERS AUXILIS (EPA)

	LLOC DE TREBALL	NOM I COGNOMS	UBICACIÓ	FORMACIÓ EN EMERGÈNCIES
EPA	CONSERGES	DAVID GARCÍA GISBERT	CONSERGERIA	BÀSICA
	PROFESSORAT DE GUARDIA	SEGONS PLANTILLA ANUAL	SALA DE PROFESSORS BIBLIOTECA	BÀSICA

## FUNCIONS GENERALS

- Estaran sempre davall les ordres del coordinador d'emergències (CE).
- Prestarà, en tot cas, assistència a qualsevol ferit o accidentat, avaluant la lesió i informant al/la coordinador/a d'evacuació i emergències.
- En cas d'evacuació, portaran al "punt de concentració" la farmaciola portàtil per a atendre les primeres cures.
- Prepararan el trasllat del ferit si fóra necessari.
- Acompanyaran al ferit al centre sanitari, en cas de no estar presents els familiars.
- Anotaran en una llista d'accidentats el nom de la persona evacuada, causes de les lesions i si han sigut traslladats a algun centre sanitari. Esta informació la traslladaran al/la coordinador/a d'emergències (CE).

**I.O. 1: RESPONSABLES EN UNA EMERGÈNCIA. CONSIGNES D'ACTUACIÓ**
**I.O. 1.5: PERSONAL DE SUPORT (PS)**

	LLOC DE TREBALL	NOM I COGNOMS	UBICACIÓ	FORMACIÓ EN EMERGÈNCIES
<b>PS</b>	VICEDIRECTOR	SUSANA CARRIÓN MONLLOR	DESPATX	BÀSICA
	DIRECCIÓ D'ESTUDIS	MILAGRO ARANZAZU CASTELLÓ SIRVENT FRANCISCO MANUEL SÁNCHEZ HERNÁNDEZ	DESPATX	BÀSICA
	SECRETARI	ALBERTO MARRUENDA MOLINA	DESPATX	BÀSICA
	ADMINISTRATIUS	SEGONS PLANTILLA	SECRETARIA	BÀSICA
	PROF. ALTRES FUNCIONS	SEGONS PLANTILLA ANUAL	SALA DE PROF. DEPARTAMENTS	BÀSICA
	CONSERGES	DAVID GARCÍA GISBERT	CONSERGERIA	BÀSICA

**FUNCIONS GENERALS**

- Estaran sempre davall les ordres del coordinador d'emergències (CE).
- És el responsable de comunicar l'alarma i avisar a les ajudes exteriors, quan li l'ordene el coordinador d'emergències (CE).
- És el responsable de desconnectar les instal·lacions generals del centre (elèctrica, gas) i de bloquejar els ascensors i muntacàrregues cerciorant-se que no quede ningú dins. Únicament no es desconnectarà la instal·lació elèctrica en cas de fuga de gas ja que l'acció podria provocar purnes que provocaren un incendi o explosió.
- És el responsable d'obrir les eixides de l'edifici i de l'exterior del recinte escolar, si es troben tancades.

Poden nomenar-se més d'un en cas de necessitats concretes del centre, i que servirà d'enllaç entre el coordinador d'emergències (CE) i la resta dels equips per a canalitzar d'una manera més ràpida i eficient les decisions i ordres del coordinador d'emergències (CE).

**I.O. 2: PROCEDIMENT GENERAL D'EMERGÈNCIA****SI ES DETECTA UNA EMERGÈNCIA**

- Amb la finalitat d'organitzar l'evacuació tan ràpidament com siga possible, el Coordinador d'Emergències (C.E.) reunirà a l'Equip d'Alarma i Evacuació (professors de guàrdia i sense docència al moment de l'emergència), per establir coordinadors de planta i pati i altres responsables de l'evacuació.
- Es determinarà l'ordre d'evacuació per plantes i les vies i eixides a utilitzar, per a comunicar-ho als professors/es responsables d'aula.

**SI ES REALITZA L'EVACUACIÓ**

- Quan sone el senyal d'alarma d'evacuació, totes les persones que es troben en el centre deixaran el que estiguen fent i es prepararan per a l'evacuació.
- **Els/les professors/es presents en cada aula:**
  - ☒ Es responsabilitzaran de tots els seus alumnes presents a l'aula en el moment de l'emergència, hauran de comptar el número d'alumnes presents a l'aula.
  - ☒ Tancaran les portes i finestres.
  - ☒ Eixiran de l'aula i romandran ordenadament en el **corredor**, deixant lliure la part central d'este i quedant orientats cap a les eixides i vies d'evacuació.
  - ☒ Fet açò, tots junts esperen, fora de l'aula, fins que un membre de l'**Equip d'Alarma i Evacuació** els done les instruccions de començar l'evacuació.
  - ☒ Una vegada rebudes les instruccions de l'**EAE**, cada professor/a començarà l'evacuació en l'ordre i direcció que se li haja indicat, **davant** dels seus alumnes fins al punt de reunió, on realitzarà el recompte dels mateixos i se'ls mantindrà concentrats en fila, al lloc indicat pel responsable, i separats per plantes (ocupants planta baixa a les pistes i planta primera als pins), fins que el/la **Coordinador d'Emergències (C.E.)** declare el final de l'emergència.
- **L'Equip d'Alarma i Evacuació:**
  - ☒ Transmetrà als professors, que esperen junt amb els seus alumnes en el corredor corresponent, les instruccions necessàries per a evacuar, d'acord amb l'estratègia que s'haja previst.
  - ☒ Vigilaran que l'evacuació es faça de forma ordenada per les vies i eixides establides, i que no s'haja quedat ningú en els lavabos, aules o qualsevol altra dependència de la planta.
  - ☒ Seran els últims en abandonar les plantes.
- Totes les persones amb alguna responsabilitat durant l'evacuació hauran de romandre comunicades i coordinades durant el transcurs de la mateixa i aniran identificades amb jupetins.
- Al punt de concentració es trobarà un/s responsable/s que organitzarà els grups segons arriben, separats per plantes (uns enfront d'altres) i entregarà al professor/a responsable de cada aula, una targeta roja i verda per indicar si el número d'alumnes presents a la fila es igual al que hi havia al eixir de classe.

**EMERGÈNCIA DURANT EL TEMPS D'ESPLAI**

- **SUPÒSIT D'EVACUACIÓ:** El professor/a corresponent a l'hora immediatament posterior acudirà al pati per tal d'organitzar els seus alumnes en files al punt de concentració.
- **SUPÒSIT DE CONFINAMENT:** Els alumnes acudirán al aula corresponent amb professor/a corresponent a l'hora immediatament posterior.

En tot cas, sempre es seguiran les instruccions de l'EQUIP D'ALARMA I EVACUACIÓ

**SI ÉS NECESSARI EL CONFINAMENT**

- El confinament es durà a terme quan així li ho comuniquen al centre les autoritats competents, amb motiu d'una emergència externa.
- El/la Coordinador/a general donarà l'ordre de traslladar o mantindre als alumnes i al personal del centre en els espais segurs.
- El trasllat es seguint les instruccions d'evacuació.
- El/la CE donarà instruccions perquè el personal del centre aïlle l'edifici, seguint les instruccions que proporcionen les autoritats competents, segons el tipus d'emergència.

**I.O. 3: ACTUACIÓ EN PRIMERS AUXILIS**

- Avisar immediatament al personal responsable de **Primers Auxilis** més pròxim (**professor de guàrdia**), que es desplaçarà, si és el cas, al lloc on s'haja produït l'emergència.
- Si l'escenari accidental **no** és segur ho comunicarà urgentment al/la **Coordinador/a d'Emergència (direcció)**, qui donarà les instruccions oportunes.
- El responsable de **Primers Auxilis** proporcionarà els primers auxilis a l'accidentat i avaluarà la seua situació. I **decidirà**:
  1. Si és suficient amb els primers auxilis prestats, i en este cas es donarà per finalitzada l'emergència.
  2. Si no és suficient i es requereix la intervenció de personal extern.

En este cas el personal responsable de **Primers Auxilis haurà de**:

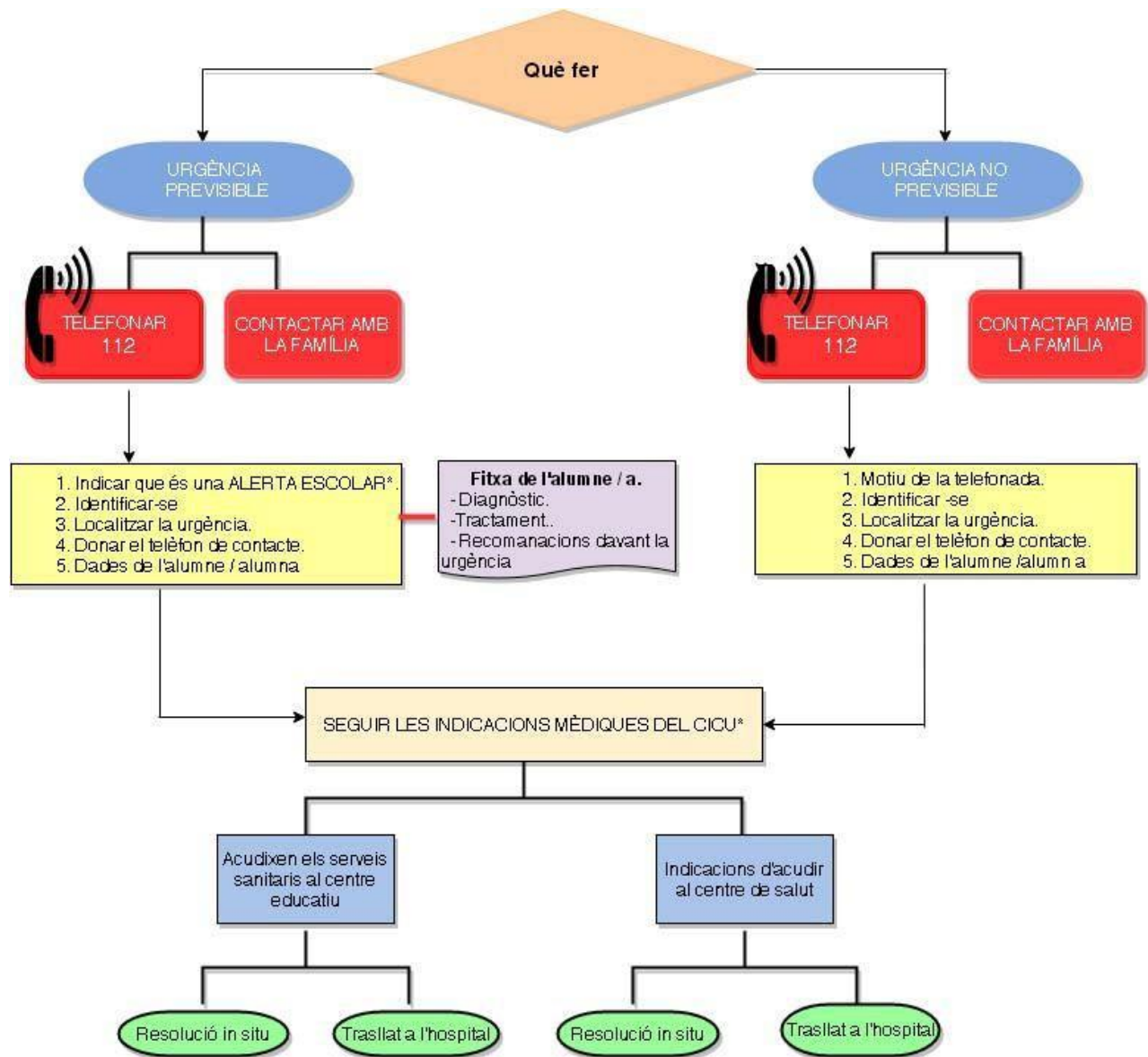
1. En cas de tractar-se d'un alumne/a, es **LOCALITZARÀ TELEFÒNICAMENT ELS PARES** de l'alumne/a amb la finalitat de fer-se càrrec del seu fill.
2. Si el motiu es considera urgent, o no es puguera localitzar cap familiar, haurà de realitzar-se un trasllat de l'accidentat a un centre d'assistència, amb **mitjans propis**, es determinarà el mig, la forma i la urgència del trasllat junt amb **Coordinador/a d'Emergència**, qui donarà les instruccions oportunes
3. El responsable de **Primers Auxilis** romandrà junt amb l'accidentat, fins que arribe l'ajuda externa o els pares, informant-los de la seua situació.

En tot cas, una vegada el personal responsable de primers auxilis prenga qualsevol de les decisions comentades en els paràgrafs anteriors, informarà tan ràpidament com siga possible al/la **Coordinador/a d'Emergència** de la situació, perquè este/a en tinga coneixement i puga actuar en conseqüència.

Els alumnes amb assegurança escolar (a partir de 3r d'ESO), atesos per ajudes externes davant d'un cas d'accident escolar, hauran de dur el full d'urgències a administració del centre, una vegada finalitzada l'emergència i tant prompte com siga possible, per tal de tramitar l'expedient amb la seguretat social.



I.O. 3: ACTUACIÓ EN PRIMERS AUXILIS



\*Especificar, quan l'Alerta Escolar és per malaltia crònica, i de quina estrictament

\*CICU, Centre d'Informació i Coordinació d'Urgències

A continuació es presenten uns vídeos amb instruccions per a l'atenció dels alumnes i manual de primers auxilis.

**I.O. 3: ACTUACIÓ EN PRIMERS AUXILIS**


El programa ALERTA ESCOLAR BALEAR es un Programa que quiere facilitar la atención inmediata y eficiente a los alumnos escolarizados que tienen una patología crónica que puede dar lugar a una urgencia vital en un momento dado.

Este programa prevé la formación sanitaria adecuada para el personal del centro educativo.

Y para ello han elaborado, entre otros materiales, unos videos educativos con 5 temas sobre actuación en casos urgentes en las escuelas. Estos

videos están disponibles en youtube de forma libre y gratuita.

Son videos de calidad que también pueden ser útiles para su uso en los centros docentes para autoformación y por ello y de acuerdo con sus autores os los recomendamos aquí.

Son los siguientes:

ANAFILAXIA: [https://www.youtube.com/watch?v=ea9kPsHBv\\_s](https://www.youtube.com/watch?v=ea9kPsHBv_s)

EPILEPSIA O CONVULSION: [https://www.youtube.com/watch?v=q36j2ih3\\_2Y](https://www.youtube.com/watch?v=q36j2ih3_2Y)

RCP BASICA: <https://www.youtube.com/watch?v=UPo9taQYaUc>

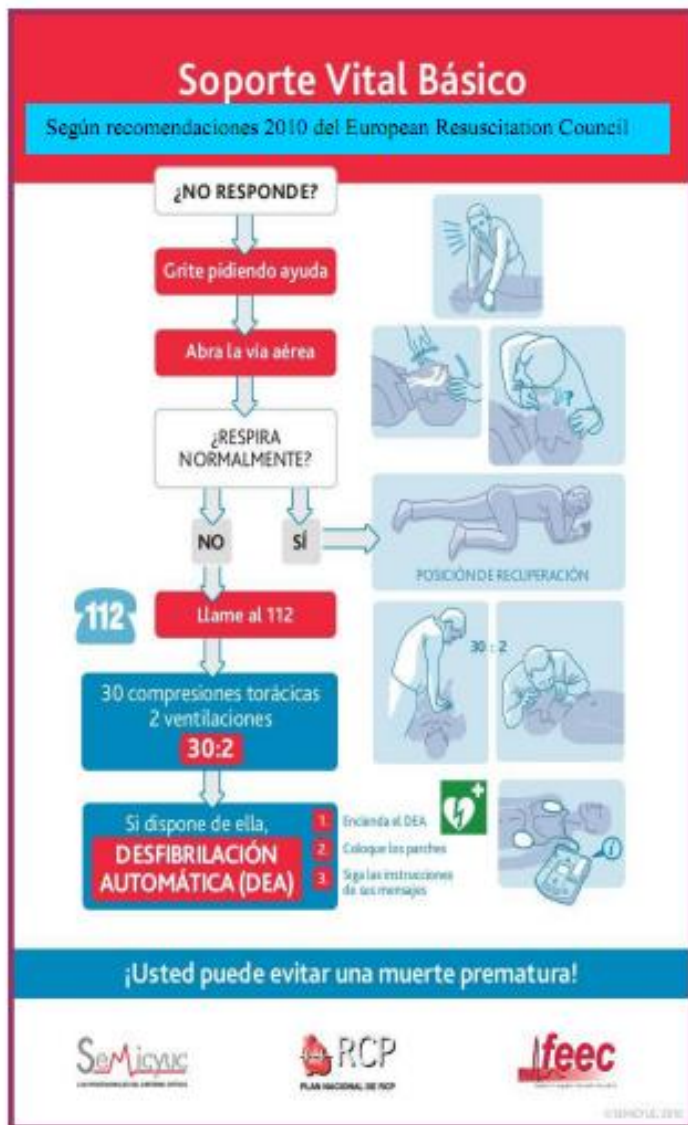
ATRAGANTAMIENTO LACTANTE:

[https://www.youtube.com/watch?v=q36j2ih3\\_2Y](https://www.youtube.com/watch?v=q36j2ih3_2Y)

ASMA: <https://www.youtube.com/watch?v=ZxxSZlm2QJs>

HIPOGLUCEMIA EN UN DIABETICO:

<https://www.youtube.com/watch?v=ioNuZ9vBCV8>



### RCP: Reanimación Cardio Pulmonar

Tapar la nariz al realizar las insuflaciones. Las compresiones se relizarán sobre el esternón, comprimiendo el tórax unos 5 cm.

**Adolescentes:** Compresiones con una mano.

**Adultos:** Compresiones con las dos manos

### ANSIEDAD E HIPERVENTILACIÓN



**Hiperventilación:** Es una respiración rápida o profunda, generalmente causada por ansiedad o pánico. Esta hiperrespiración, como se denomina algunas veces, realmente puede dejar a la persona con una sensación de falta de aliento.

En algunos casos usar una bolsa de papel para respirar, mantiene la hiperventilación bajo control.

¿DE QUE HABLAMOS?

PAS

RCP

A  
B  
C

PRIMEROS AUXILIOS

Manual de primeros auxilios elaborado por la Familia Profesional de Sanidad. IES L'Almadrava de Benidorm.

# EPILEPSIA

## Conducta ante una crisis

- No dejar solo al paciente
- Observar las características de las crisis
- Despejar el área
- Aflojar la ropa
- Proteger la cabeza
- Colocar de lado
- No introducir ningún objeto en la boca
- Esperar a que la crisis termine sola



## CONVULSIONES



1. Fase Tónica:  
Contracción muscular.



2. Fase Clónica:  
Movimientos bruscos.



3. Fase Postconvulsiva:  
Agotamiento.

## Actuación ante un atragantamiento: Maniobra de Heimlich.



**NO GOLPEAR EN  
LA ESPALDA EN  
POSICION  
ERGIDA**



**Lo único que  
conseguiremos es  
descender más el  
objeto dentro de los  
pulmones Y  
EMPEORAR LA  
SITUACIÓN**

PRIMEROS AUXILIOS



Posición de manos para la maniobra

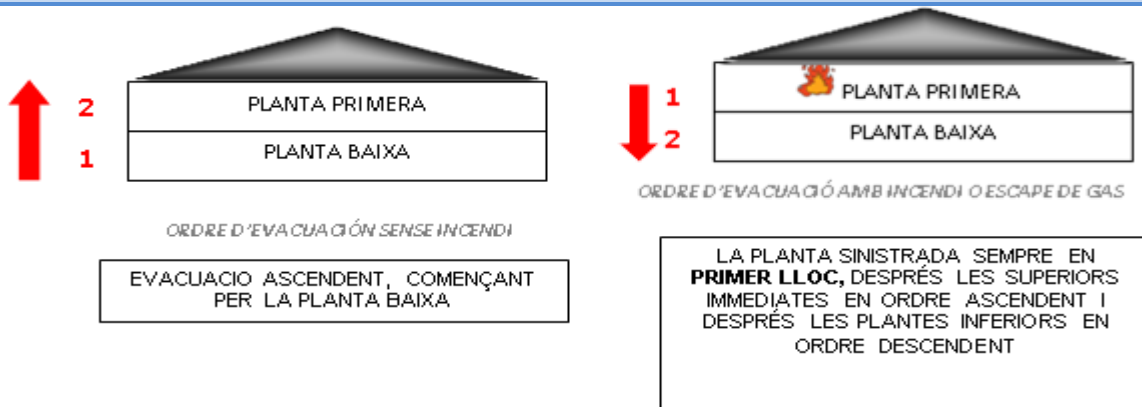
**Comenzar la maniobra  
mientras otra persona  
llama al 112.**



**Inicie abrazando a la persona  
por la cintura fijando el puño  
entre las costillas y el  
abdomen. Empuja a la  
persona hacia arriba y en su  
dirección, rápida y  
vigorosamente cuantas veces  
sean necesarias.**



**Si la persona está  
inconsciente o agotada, o  
no tienes suficiente fuerza,  
la maniobra puede ser  
aplicada con ella sentada o  
acostada.**

**I.O. 4: CRITERIS PER A LA EVACUACIÓ**
**ORDRE D'EVACUACIÓ PER PLANTES**

**ORDRE D'EVACUACIÓ EN LA PLANTA**

En l'evacuació de la planta, com a norma general, s'iniciarà l'evacuació per les aules més pròximes a les eixides de planta, de forma ordenada, sempre de major a menor proximitat.

**DESCONNEIXIÓ D'INSTAL·LACIONS**

Quan es detecte una situació d'emergència que requerisca l'evacuació del centre, el/la **Coordinador d'Emergències (C.E.)** ordenarà al/la Responsable de desconnectar instal·lacions, la desconnexió d'aquelles que procedisca en funció del tipus d'emergència.

Com a norma general, en cas d'incendi:

- Tancarà la clau general del gas i tallarà el subministrament elèctric.
- Bloquejarà l'ascensor, després d'haver comprovat que no hi ha ningú en el seu interior.

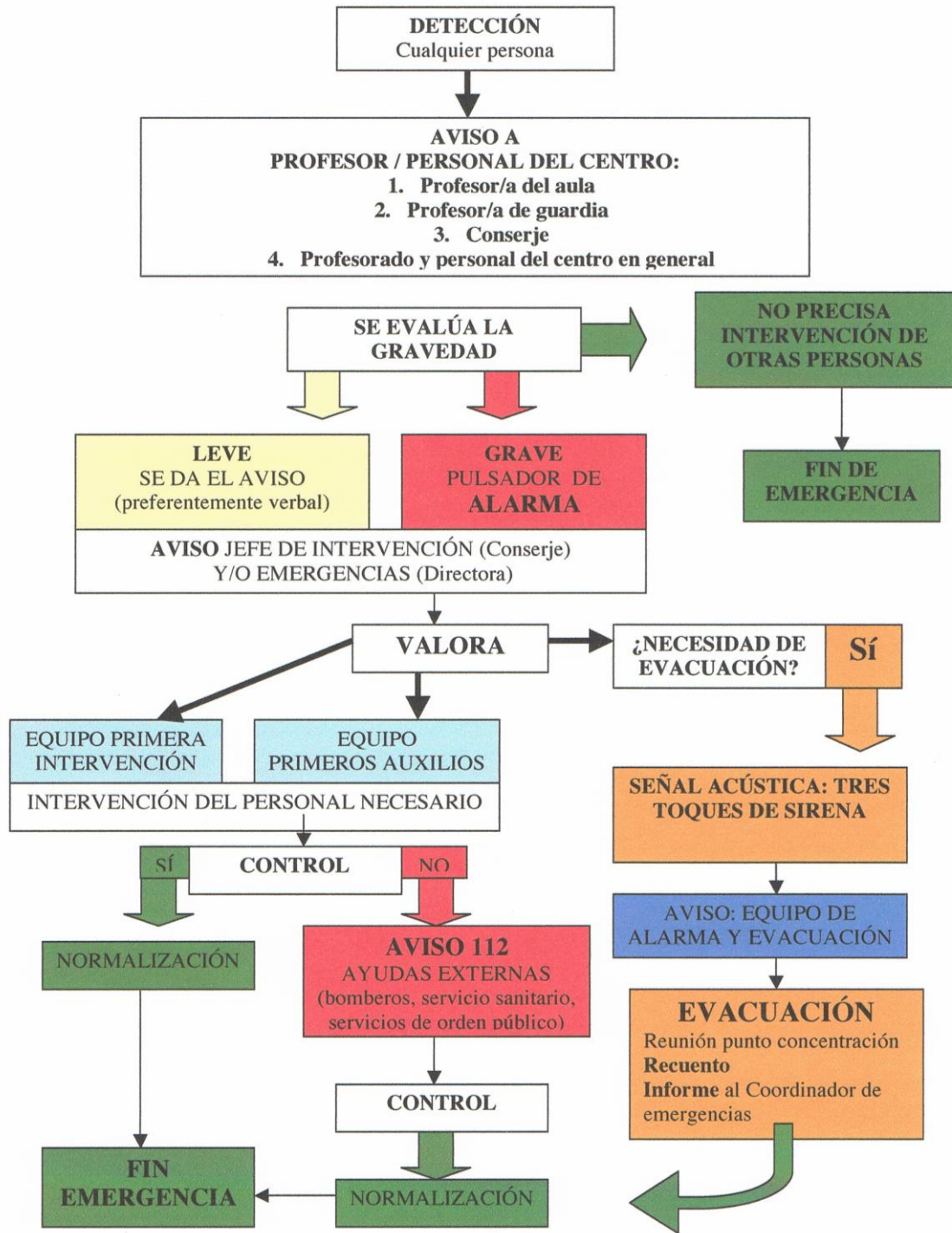
**AVÍS A EMERGÈNCIES**

Quan es detecte una situació d'emergència que requerisca l'evacuació del centre, el/la Coordinador/a general donarà ordre al/la Responsable de donar l'alarma i d'avisar immediatament als servicis externs d'emergències.

Per a això, el/la Responsable de donar l'alarma cridarà al telèfon d'emergències, identificant-se i proporcionant-los la informació necessària, d'acord amb el model d'avís que s'arregla en la fitxa 2.

I.O. 5: ESQUEMA D'ACTUACIÓ PER INCENDI

EMERGÈNCIA: INCENDI



I.O. 6: INSTRUCCIONS D'ÚS DELS EXTINTORS

Al seleccionar l'extintor cal tindre present els tipus de focs, a efecte d'usar l'adequat.

**Classe:**

- Combustibles sòlids
- Líquids o gasos inflamables
- Equips elèctrics energitzats
- Metalls combustibles

1. Estire l'anella



2. Col·loque's a una distància de 3 m., en la direcció del vent i apunte l'embocadura de l'extintor cap a la base de la flama.



3. Prema el gallet mentre manté l'extintor en posició vertical.



4. Moga l'embocadura de banda a banda lentament, atacant per la base tota la part frontal del foc abans d'avançar, per a evitar quedar atrapat arrere.



ANNEX II.

FITXES OPERATIVES



## FITXA Núm. 1. DIRECTORI DE TELÈFONS D'EMERGÈNCIA

DESTINATARI	TELÈFON	OBSERVACIONS
TEL. ÚNIC EMERGÈNCIES	112	
POLICIA NACIONAL	091	
POLICIA LOCAL	092 96 556 10 76	
GUARDIA CIVIL	96 556 00 29	
BOMBERS EXTERIORS	96 555 32 42	
PROTECCIÓ CIVIL	112	
CREU ROJA	96 555 22 21	
CENTRE DE SALUD	96 652 80 50	
CENTRE D'ATENCIÓ PEDIÀTRICA	965937744	DEPARTAMENT DE SALUD D'ALCOI
HOSPITAL DE REFERÈNCIA	96 553 74 00	HOSPITAL VIRGEN DE LOS LIRIOS D'ALCOI
AQUAGEST	96 556 01 31	

## FITXA Núm. 2. MÒDEL PER DEMANAR AJUDES EXTRÈRNES

LLAMO DESDE EL CENTRO		IES ENRIC VALOR		
QUE ESTÁ EN LA CALLE		LEONARDO JOVER	Núm.	53
DE	CASTALLA			
HA OCURRIDO UN		(tipo emergencia: incendio, accidente, etc.)		
EN	(localización concreta: por ejemplo, laboratorio en planta 1 del edificio principal)			
ME LLAMO	(nombre persona que llama)	Y SOY	(cargo persona que llama)	
EL TELÉFONO DE CONTACTO ES		(teléfono/os de contacto) 96 652 76 70		
<b><u>EN CASO DE QUE SE EVACUE EL CENTRO</u></b>				
Y ESTAMOS EVACUANDO EL CENTRO, EN EL QUE TENEMOS			424	ALUMNOS
<b><u>EN CASO DE QUE HAYAN HERIDOS</u></b>				
HAY	(Núm.)	HERIDOS		
QUE PRESENTAN		(valoración inicial de las lesiones o del estado de los heridos)		
HEMOS ACTUADO DE LA SIGUIENTE MANERA		(explicar actuaciones realizadas con los heridos)		
¿QUÉ DEBEMOS HACER HASTA QUE LLEGUÉIS?				

**FITXA Núm. 3. MITJANS DE COMUNICACIÓ I AVÍS**

MITJANS EXISTENTS	TRANSMISSIÓ EQUIPS D'INTERVENCIÓ	TRANSMISSIÓ ALS OCUPANTS	TRANSMISSIÓ A L'EXTERIOR
Megafonia			
Telèfon interior	<b>X</b>		
Walkie-Talkie			
Sirena d' Alarma (detectors i polsadors)	X (La alarma sona en consergeria)		
Sirena-Timbre	<b>X</b>	<b>X</b>	
Telèfon exterior			<b>X</b>
Telèfon mòbil (personals)	<b>X</b>		<b>X</b>
Avís personal	<b>X</b>		

**SENYAL ACÚSTICA EN CAS D'EVACUACIÓ**


(4 seg)



(6 seg)

(6 seg)

**SENYAL ACÚSTICA EN CAS DE CONFINAMIENT**


(4 seg)



(3 seg) (3 seg)

(3 seg) (3 seg)

**DES DEL CURS 22/23 HEM IMPLANTAT UNA LOCUCIÓ AMB ELS MISSTAGES CORRESPONENTS D'EVACUACIÓ I CONFINAMENT, QUE ES REPRODUUEIX PER MEGAFONIA**

**FITXA Núm. 4. INFORME DE VALORACIÓ DEL SIMULACRE**
**RESULTATS DEL SIMULACRE**

<b>PROVINCIA</b>	<input type="text"/>	<b>LOCALITAT</b>	<input type="text"/>
<b>DENOMINACIÓ DEL CENTRE</b>	<input type="text"/>	<b>Núm. CÒDI</b>	<input type="text"/>
<b>ADREÇA POSTAL</b>	<input type="text"/>	<b>TELÈFON</b>	<input type="text"/>
<b>NIVELLS EDUCATIUS</b>	<input type="text"/>		
<b>DATA DEL SIMULACRE</b>	<input type="text"/>	<b>HORA</b>	<input type="text"/>

**EVACUACIÓ DEL CENTRE**
**TEMPS REALS D'EVACUCACIÓ**

	<b>Temps (min)</b>	<b>Núm. Alumnes Evacuats</b>
<b>Total del Centre</b>	<input type="text"/>	<input type="text"/>
<b>Planta Baixa</b>	<input type="text"/>	<input type="text"/>
<b>Planta Primera</b>	<input type="text"/>	<input type="text"/>
<b>OBSERVACIONS</b>	<input type="text"/>	

**COMPORAMENT DEL PERSONAL**

<b>Comportament dels alumnes</b>	<b>BO</b> <input type="checkbox"/>	<b>REGULAR</b> <input type="checkbox"/>	<b>ROÏN</b> <input type="checkbox"/>
<b>Comportament de professors i personal del centre</b>	<b>BO</b> <input type="checkbox"/>	<b>REGULAR</b> <input type="checkbox"/>	<b>ROÏN</b> <input type="checkbox"/>
<b>Comportament dels responsables de l'evacuació</b>	<b>BO</b> <input type="checkbox"/>	<b>REGULAR</b> <input type="checkbox"/>	<b>ROÏN</b> <input type="checkbox"/>
<b>OBSERVACIONS</b>	<input type="text"/>		

--	--

**FITXA Núm. 4. INFORME DE VALORACIÓ DEL SIMULACRE**
**VÍES D'EVACUACIÓ**

Capacitat de les vies d'evacuació	SUFICIENT <input type="checkbox"/>	INSUFICIENT <input type="checkbox"/>
S'han produït interferències en les evacuacions de les diferents plantes o àrees	SI <input type="checkbox"/>	NO <input type="checkbox"/>
Hi ha punts o zones obstaculitzades generant un estretament perillós	SI <input type="checkbox"/>	NO <input type="checkbox"/>
OBSERVACIONS		

**CUMPLIMENT DE PREVISIONS**

Funcionament eficaç de:	Sistema d'Alarma	SI <input type="checkbox"/>	NO <input type="checkbox"/>	NO ÉS PROCEDENT <input type="checkbox"/>
	Enllumenat d'Emergència	SI <input type="checkbox"/>	NO <input type="checkbox"/>	NO ÉS PROCEDENT <input type="checkbox"/>
	Escales d'Emergència	SI <input type="checkbox"/>	NO <input type="checkbox"/>	NO ÉS PROCEDENT <input type="checkbox"/>
Van poder tallar-se els subministraments de:	Gas	SI <input type="checkbox"/>	NO <input type="checkbox"/>	NO ÉS PROCEDENT <input type="checkbox"/>
	Electricitat	SI <input type="checkbox"/>	NO <input type="checkbox"/>	NO ÉS PROCEDENT <input type="checkbox"/>
	Gasoli	SI <input type="checkbox"/>	NO <input type="checkbox"/>	NO ÉS PROCEDENT <input type="checkbox"/>
	Ventilació/climatització	SI <input type="checkbox"/>	NO <input type="checkbox"/>	NO ÉS PROCEDENT <input type="checkbox"/>
OBSERVACIONS				

**INCIDENTS NO PREVISTS**

Accidents de persones	SI <input type="checkbox"/>	NO <input type="checkbox"/>
-----------------------	-----------------------------	-----------------------------

<b>Deterioraments en l'edifici</b>	<b>SI</b> <input type="checkbox"/>	<b>NO</b> <input type="checkbox"/>
<b>Deterioraments en el mobiliari</b>	<b>SI</b> <input type="checkbox"/>	<b>NO</b> <input type="checkbox"/>
<b>OBSERVACIONS</b>		

**FITXA Núm. 4. INFORME DE VALORACIÓ DEL SIMULACRE**
**CONCLUSIONS**

<b>Balanç general del simulacre</b>	<b>ACCEPTABLE</b> <input type="checkbox"/>	<b>MILLORABLE</b> <input type="checkbox"/>	<b>INACCEPTABLE</b> <input type="checkbox"/>
-------------------------------------	--	--	--

<b>Conclusions pedagògiques</b>	
---------------------------------	--

<b>OBSERVACIONS</b>	
---------------------	--

**PRIMERS AUXILIS**

<b>AL SIMULACRE S'HA CONTEMPLAT EL SUPÒSIT DE FERITS</b>	<b>SI</b> <input type="checkbox"/>	<b>NO</b> <input type="checkbox"/>
--	------------------------------------	------------------------------------

<b>S'avisa amb rapidesa als responsables de primers auxilis (RPA)</b>	<b>SI</b> <input type="checkbox"/>	<b>NO</b> <input type="checkbox"/>
---	------------------------------------	------------------------------------

<b>Els RPA acudeixen ràpidament i amb els mitjans necessaris (farmaciola...)</b>	<b>SI</b> <input type="checkbox"/>	<b>NO</b> <input type="checkbox"/>
--	------------------------------------	------------------------------------

<b>L'equipament dels RPA és adequat (farmaciola completa...)</b>	<b>SI</b> <input type="checkbox"/>	<b>NO</b> <input type="checkbox"/>
--	------------------------------------	------------------------------------

<b>Es procura un entorn segur per a accidentat/s i RPA</b>	<b>SI</b> <input type="checkbox"/>	<b>NO</b> <input type="checkbox"/>	<b>NO ÉS PROCEDENT</b> <input type="checkbox"/>
--	------------------------------------	------------------------------------	---

<b>Es disposa de mitjans per a avisar a les ajudes externes</b>	<b>SI</b> <input type="checkbox"/>	<b>NO</b> <input type="checkbox"/>
---	------------------------------------	------------------------------------

<b>Es coneix o es disposa fàcilment dels telèfons d'emergència</b>	<b>SI</b> <input type="checkbox"/>	<b>NO</b> <input type="checkbox"/>
--	------------------------------------	------------------------------------

<b>Actuació dels RPA</b>	<b>ACCEPTABLE</b> <input type="checkbox"/>	<b>MILLORABLE</b> <input type="checkbox"/>	<b>INACCEPTABLE</b> <input type="checkbox"/>
--------------------------	--	--	--

<b>OBSERVACIONS</b>	
---------------------	--

**CONAT D'INCENDI**

<b>AL SIMULACRE S'HA CONTEMPLAT EL SUPÒSIT DE CONAT D'INCENDISI</b>	<input type="checkbox"/>	<b>NO</b> <input type="checkbox"/>
---	--------------------------	------------------------------------

<b>S'avisa amb rapidesa al personal d'intervenció del centre</b>	<b>SI</b> <input type="checkbox"/>	<b>NO</b> <input type="checkbox"/>
--	------------------------------------	------------------------------------

<b>Els mitjans d'extinció es troben disponibles</b>	<b>SI</b> <input type="checkbox"/>	<b>NO</b> <input type="checkbox"/>
---	------------------------------------	------------------------------------

<b>Els mitjans d'extinció es troben operatius</b>	<b>SI</b> <input type="checkbox"/>	<b>NO</b> <input type="checkbox"/>
---	------------------------------------	------------------------------------

<b>Els mitjans d'extinció s'utilitzen adequadament</b>	<b>SI</b> <input type="checkbox"/>	<b>NO</b> <input type="checkbox"/>
--	------------------------------------	------------------------------------



**Actuació del personal  
d'intervenció**

**ACCEPTABLE**

**MILLORABLE**

**INACCEPTABLE**

**OBSERVACIONS**

**FITXA Núm. 5. CARACTERÍSTIQUES DE L'IES**
**DADES D'IDENTIFICACIÓ DEL CENTRE**

<b>Nom del centre</b>	<b>IES ENRIC VALOR</b>
-----------------------	------------------------

<b>Nivells educatius</b>	ESO, BATXILLER I FP	<b>Règim</b>	PÚBLIC	<b>Codi centre</b>	03013157
--------------------------	---------------------	--------------	--------	--------------------	----------

<b>Adreça</b>	C/ Leonardo Jover, 53				
<b>Població</b>	Castalla (Alacant)				
<b>Telèfon</b>	966527670	<b>Fax</b>	966527671	<b>Correu electrònic</b>	03013157@edu.gva.es

<b>Nom Coordinador General Emergències</b>	SONSOLES LUNA JUAN				
<b>Telèfon</b>	96 652 76 70	<b>Mòbil</b>		<b>Correu electrònic</b>	s.lunajuan@edu.gva.es

<b>ALUMNES SECUNDARIA</b>	<b>318</b>	<b>ALUMNES BATXILLER</b>	<b>91</b>	<b>ALUMNES FP</b>	<b>49</b>
---------------------------	------------	--------------------------	-----------	-------------------	-----------

<b>Número total ALUMNES</b>	<b>458</b>	<b>Número total EMPLEATS</b>	<b>70</b>	<b>Número total EDIFICIS</b>	<b>2</b>
-----------------------------	------------	------------------------------	-----------	------------------------------	----------

**EDIFICIS I PLANTES**
**EDIFICI Núm.1**

<b>Identificació</b>	<b>AULARI</b>				
<b>Núm. Plantes davall rasant</b>	<b>1</b>	<b>Núm. Plantes sobre rasant</b>	<b>1</b>	<b>Núm. TOTAL PLANTES</b>	<b>2</b>
<b>NÚMERO TOTAL D'ALUMNES</b>	<b>409</b>		<b>NÚMERO TOTAL ESCALES</b>	<b>2</b>	
<b>Ubicació de les eixides (descripció)</b>	<b>A L'INICI I AL FINAL DELS CORREDORS DE DISTRIBUCIÓ D'AULES</b>				

**EDIFICI Núm.2**

<b>Identificació</b>	<b>EDIFICI FPB (edifici d'aules prefabricades)</b>				
<b>Núm. Plantes davall rasant</b>	<b>1</b>	<b>Núm Plantes sobre rasant</b>	<b>0</b>	<b>Núm. TOTAL PLANTES</b>	<b>1</b>
<b>NÚMERO TOTAL D'ALUMNES</b>	<b>49</b>		<b>NÚMERO TOTAL ESCALES</b>	<b>0</b>	



**Ubicació de les eixides  
(descripció)**

**Al costat de l'edifici. Per les seues característiques no es susceptible de tenir un Pla d'Emergències i Evacuació.**

**FITXA Núm. 5. CARACTERÍSTIQUES DE L'IES**

EDIFICI 1. TIPUS DE RECINTE/INSTAL·LACIÓ	PLANTA			OBSERVACIONS	
	-1	0	1		
AULES <input checked="" type="checkbox"/>	<input type="checkbox"/>	<input checked="" type="checkbox"/>	<input checked="" type="checkbox"/>		
BANYS <input checked="" type="checkbox"/>	<input type="checkbox"/>	<input checked="" type="checkbox"/>	<input checked="" type="checkbox"/>		
GIMNÀS <input checked="" type="checkbox"/>	<input type="checkbox"/>	<input checked="" type="checkbox"/>	<input type="checkbox"/>		
SALÓ D'ACTES <input checked="" type="checkbox"/>	<input type="checkbox"/>	<input checked="" type="checkbox"/>	<input type="checkbox"/>		
LABORATORI CIÈNCIES <input checked="" type="checkbox"/>	<input type="checkbox"/>	<input type="checkbox"/>	<input checked="" type="checkbox"/>		
TALLER <input checked="" type="checkbox"/>	<input type="checkbox"/>	<input checked="" type="checkbox"/>	<input checked="" type="checkbox"/>		
OFICINES I DESPATXOS <input checked="" type="checkbox"/>	<input type="checkbox"/>	<input checked="" type="checkbox"/>	<input checked="" type="checkbox"/>		
SALA AUDIOVISUALS <input checked="" type="checkbox"/>	<input type="checkbox"/>	<input type="checkbox"/>	<input checked="" type="checkbox"/>	AULA D'INFORMÀTICA	
LABORATORI QUÍMICA <input checked="" type="checkbox"/>	<input type="checkbox"/>	<input checked="" type="checkbox"/>	<input type="checkbox"/>		
BIBLIOTECA <input checked="" type="checkbox"/>	<input type="checkbox"/>	<input type="checkbox"/>	<input checked="" type="checkbox"/>		
MAGATZEM PROD. NETEJA <input checked="" type="checkbox"/>	<input type="checkbox"/>	<input type="checkbox"/>	<input checked="" type="checkbox"/>		
GRUP ELECTRÓGEN <input type="checkbox"/>	<input type="checkbox"/>	<input type="checkbox"/>	<input type="checkbox"/>		
SALA CALDERA <input checked="" type="checkbox"/>	<input checked="" type="checkbox"/>	<input checked="" type="checkbox"/>	<input type="checkbox"/>		
DEPÓSIT COMBUSTIBLE <input checked="" type="checkbox"/>	<input checked="" type="checkbox"/>	<input type="checkbox"/>	<input type="checkbox"/>		
ÀREES/INSTAL·LACIONS SUSCEPTIBLES DE SER CONSIDERADES DE RISC D'INCENDI				MIG	ALT
QUADRE ELECTR. GENERAL <input checked="" type="checkbox"/>	<input checked="" type="checkbox"/>	<input type="checkbox"/>	<input type="checkbox"/>		
CENT. TRANSFORMACIÓ <input type="checkbox"/>	<input type="checkbox"/>	<input type="checkbox"/>	<input type="checkbox"/>		

**FITXA Núm. 5. CARACTERÍSTIQUES DE L'IES**

EDIFICI 2. TIPUS DE RECINTE/INSTAL·LACIÓ	PLANTA		OBSERVACIONS
	0		
AULES <input checked="" type="checkbox"/>	<input checked="" type="checkbox"/>	<input checked="" type="checkbox"/>	
BANYS <input checked="" type="checkbox"/>	<input checked="" type="checkbox"/>	<input checked="" type="checkbox"/>	
GIMNÀS <input type="checkbox"/>	<input type="checkbox"/>	<input type="checkbox"/>	
SALÓ D'ACTES <input type="checkbox"/>	<input type="checkbox"/>	<input type="checkbox"/>	
LABORATORI CIÈNCIES <input type="checkbox"/>	<input type="checkbox"/>	<input type="checkbox"/>	
TALLER <input checked="" type="checkbox"/>	<input checked="" type="checkbox"/>	<input checked="" type="checkbox"/>	
OFICINES I DESPATXOS <input type="checkbox"/>	<input type="checkbox"/>	<input type="checkbox"/>	
SALA AUDIOVISUALS <input checked="" type="checkbox"/>	<input checked="" type="checkbox"/>	<input checked="" type="checkbox"/>	AULA D'INFORMÀTICA
LABORATORI QUÍMICA <input type="checkbox"/>	<input type="checkbox"/>	<input type="checkbox"/>	
BIBLIOTECA <input type="checkbox"/>	<input type="checkbox"/>	<input type="checkbox"/>	
MAGATZEM PROD. NETEJA <input checked="" type="checkbox"/>	<input checked="" type="checkbox"/>	<input checked="" type="checkbox"/>	
GRUP ELECTRÓGEN <input type="checkbox"/>	<input type="checkbox"/>	<input type="checkbox"/>	
SALA CALDERA <input type="checkbox"/>	<input type="checkbox"/>	<input type="checkbox"/>	
DEPÓSIT COMBUSTIBLE <input type="checkbox"/>	<input type="checkbox"/>	<input type="checkbox"/>	
ÀREES/INSTAL·LACIONS SUSCEPTIBLES DE SER CONSIDERADES DE RISC D'INCENDI			MITG  ALT 
QUADRE ELECTR. GENERAL <input checked="" type="checkbox"/>	<input checked="" type="checkbox"/>	<input checked="" type="checkbox"/>	
CENT. TRANSFORMACIÓ <input type="checkbox"/>	<input type="checkbox"/>	<input type="checkbox"/>	

**FITXA Núm. 5. CARACTERÍSTIQUES DE L'IES**
**OCUPACIÓ I EIXIDES PER PLANTA DEL EDIFICI 1**

PLANTA	OCUPACIÓ MÀXIMA*				EIXIDES		
	Alumnes	Docents	No docents	TOTAL	Núm.	Totes són practicables	Totes estan senyalitzades
-1						SI <input type="checkbox"/> NO <input type="checkbox"/>	SI <input type="checkbox"/> NO <input type="checkbox"/>
0	1471	65	5	1541	4	SI <input checked="" type="checkbox"/> NO <input type="checkbox"/>	SI <input checked="" type="checkbox"/> NO <input type="checkbox"/>
1	430	65		495	4	SI <input checked="" type="checkbox"/> NO <input type="checkbox"/>	SI <input checked="" type="checkbox"/> NO <input type="checkbox"/>

**OCUPACIÓ I EIXIDES PER PLANTA DEL EDIFICI 2**

PLANTA	OCUPACIÓ MÀXIMA*				EIXIDES		
	Alumnes	Docents	No docents	TOTAL	Núm.	Totes són practicables	Totes estan senyalitzades
0	49	4	0	41	1	SI <input checked="" type="checkbox"/> NO <input type="checkbox"/>	SI <input checked="" type="checkbox"/> NO <input type="checkbox"/>

MITJANS DE PROTECCIÓ PER PLANTA				PLANTA			TOTAL DE L'EDIFICI 1	TOTAL DE L'EDIFICI 2
				-1	0	1		
EXTINTORS PORTÀTILS		CO2	<input type="checkbox"/>	<input type="checkbox"/>	<input type="checkbox"/>			
		POLS ABC	<input checked="" type="checkbox"/>	<input checked="" type="checkbox"/>	<input checked="" type="checkbox"/>	18	3	
		AIGUA - ESPUMA	<input type="checkbox"/>	<input type="checkbox"/>	<input type="checkbox"/>			
BIE's		25 mm	<input type="checkbox"/>	<input type="checkbox"/>	<input type="checkbox"/>			
		45 mm	<input type="checkbox"/>	<input type="checkbox"/>	<input type="checkbox"/>			
SISTEMES FIXES D' EXTINCIÓ		ARRUIXADORES 	<input type="checkbox"/>	<input type="checkbox"/>	<input type="checkbox"/>			
		ALTRES	<input type="checkbox"/>	<input type="checkbox"/>	<input type="checkbox"/>			
DETECTORS AUTOMÀTICS			<input type="checkbox"/>	<input type="checkbox"/>	<input type="checkbox"/>			

<b>POLSADORS D'ALARMA</b>		<input checked="" type="checkbox"/>	<input type="checkbox"/>	<input checked="" type="checkbox"/>	<input checked="" type="checkbox"/>	<b>14</b>	<b>0</b>
<b>AVISADORS D'ALARMA</b>		<input checked="" type="checkbox"/>	<input type="checkbox"/>	<input type="checkbox"/>	<input type="checkbox"/>	<b>14</b>	<b>0</b>
<b>ENLLUMENAT D'EMERGÈNCIES</b>		<input checked="" type="checkbox"/>	<input type="checkbox"/>	<input type="checkbox"/>	<input type="checkbox"/>	<b>30</b>	<b>9</b>
<b>EXISTEIX CENTRAL D'INCENDIS</b>	<b>SI</b> <input checked="" type="checkbox"/>	<b>NO</b> <input type="checkbox"/>	<b>ESTÀ OPERATIVA</b>			<b>SI</b> <input checked="" type="checkbox"/>	<b>NO</b> <input type="checkbox"/>

\* Ocupació calculada segons el DB SI (RD 1371/2007, de 19 d'octubre BOE 23-10-07, correcció d'errors BOE 20-12-07 i correcció d'errors del RD 314/2006, BOE 25-01-08).

**FITXA Núm. 6. PLANIFICACIÓ DE LA FORMACIÓ**
**FORMACIÓ DE L'ALUMNAT**
**TOT L'ALUMNAT DEL  
CENTRE**

Actuacions en cas d'Emergència davant diferents situacions de risc. Protocols  
Actuacions en cas d'Alarma i/o Evacuació. Pràctiques d'evacuació.  
Comportament humà en situacions d'emergència.  
Protocols d'actuació.

**TEMPORALITZACIÓ I RESPONSABLES**

Almenys 2 sessions de tutoria

**FORMACIÓ DEL PERSONAL DEL CENTRE**
**EQUIP DE PRIMERA  
INTERVENCIÓ**

Actuacions en cas d'Emergència davant de diferents situacions de risc.  
Protocols  
Actuacions en cas d'Alarma i/o Evacuació. Pràctiques d'evacuació.  
Responsabilitats en l'Evacuació del personal.  
Compromís d'Ajuda i Auxili als ferits.  
Comportament del foc  
Ferramentes i mitjans a utilitzar. Pràctiques  
Mesures de seguretat  
Comportament humà en situacions d'emergència.  
Protocols d'actuació.

**TEMPORALITZACIÓ I RESPONSABLES**

Almenys, una sessió cada dos cursos escolars.  
Equip directiu. Personal del consorci provincial de bombers d'IBI

**EQUIP DE PRIMERS  
AUXILIS**

Actuacions en cas d'Emergència, Sinistre o Succés.  
Primers Auxilis.  
Avaluació de lesions.  
Evacuació de ferits.  
Protocols d'actuació.  
Pràctiques de Primers Auxilis per a diferents situacions.

**TEMPORALITZACIÓ I RESPONSABLES**

Almenys, una sessió cada dos cursos escolars.  
CEFIRE. Personal del centre de salut Castalla

La fitxa núm. 7, s'enviarà al Servei de Prevenció de Riscos Laborals del Sector Docent. Direcció general de Personal. Conselleria d'Educació via fax al nombre: 963184581.

També pot optar-se per la inscripció directa on-line als cursos a través de l'Oferta formativa de la pàgina web del Servei de Formació del Professorat [http://www.edu.gva.es/per/es/sfp\\_0\\_sfp.asp](http://www.edu.gva.es/per/es/sfp_0_sfp.asp)





## FITXA Núm. 8. ACTUALITZACIÓ DE LES MESURES D'EMERGÈNCIA

ACTUALITZACIÓ DE L'ANY:			
TASQUES IMPRESCINDIBLES	SI	NO	DATA
S'ha concretat quin és el senyal d'alarma que s'utilitzarà com a senyal d'evacuació i s'ha difós?			
S'han concretat les vies i eixides disponibles?			
S'han concretat el punt de concentració?			
S'han nomenat als diferents equips d'emergència i personal de suport.?			
S'han entregat les Mesures d'Emergència als CE?			
S'han entregat les funcions i esquemes operacionals als EAE?			
S'han entregat les funcions i esquemes operacionals als EPI?			
S'han entregat les funcions i esquemes operacionals als AU?			
S'han entregat les funcions i esquemes operacionals al PA?			
S'han entregat les instruccions a la resta de personal del centre?			
S'han explicat les instruccions d'actuació a la resta de personal?			
S'han fet les reunions pertinents amb els equips d'emergència?			
S'han resolt tots els dubtes dels equips d'emergència?			
S'ha explicat en classe les instruccions pels alumnes?			
S'han concretat les dades bàsiques del simulacre?			

CASTALLA, a \_\_\_ de \_\_\_\_\_ de \_\_\_\_\_

La directora del centre.

NA \_\_\_\_\_

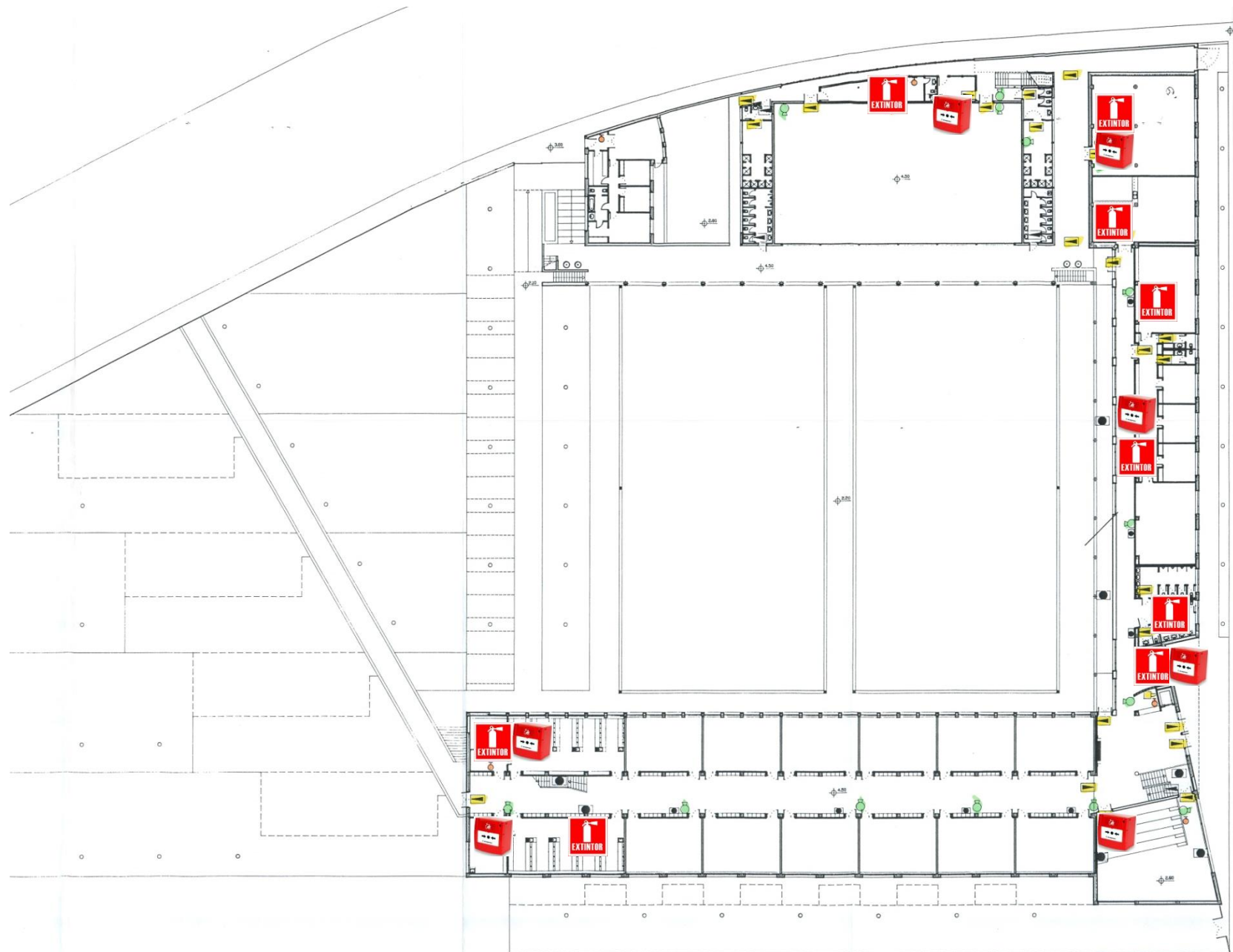
ANNEX III.

PLÀNOLS

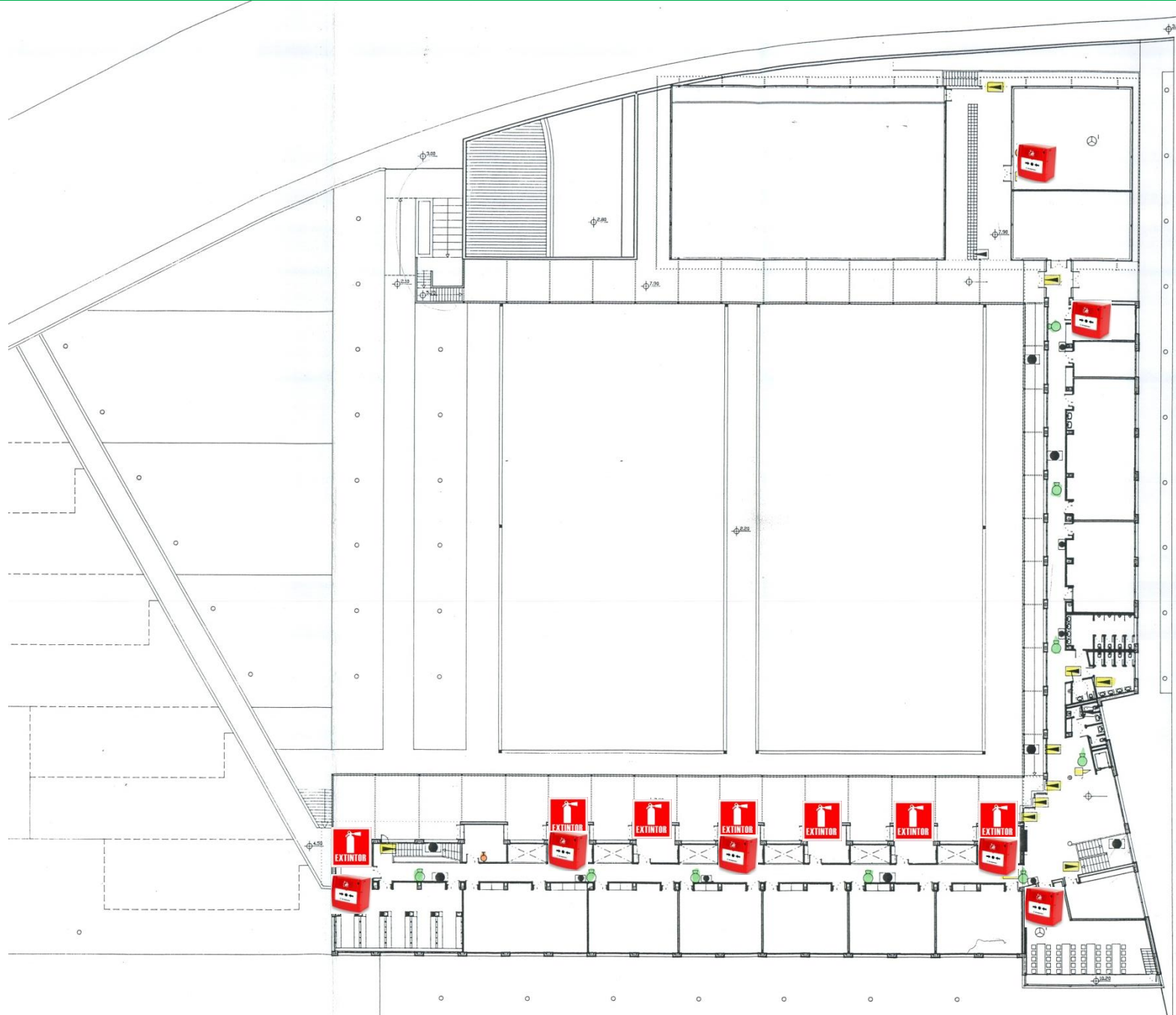
PLÀNOL Núm. 1. SITUACIÓ DEL CENTRE



# PLÀNOL Núm.2. SENYALITZACIÓ D'EMERGÈNCIES PLANTA BAIXA

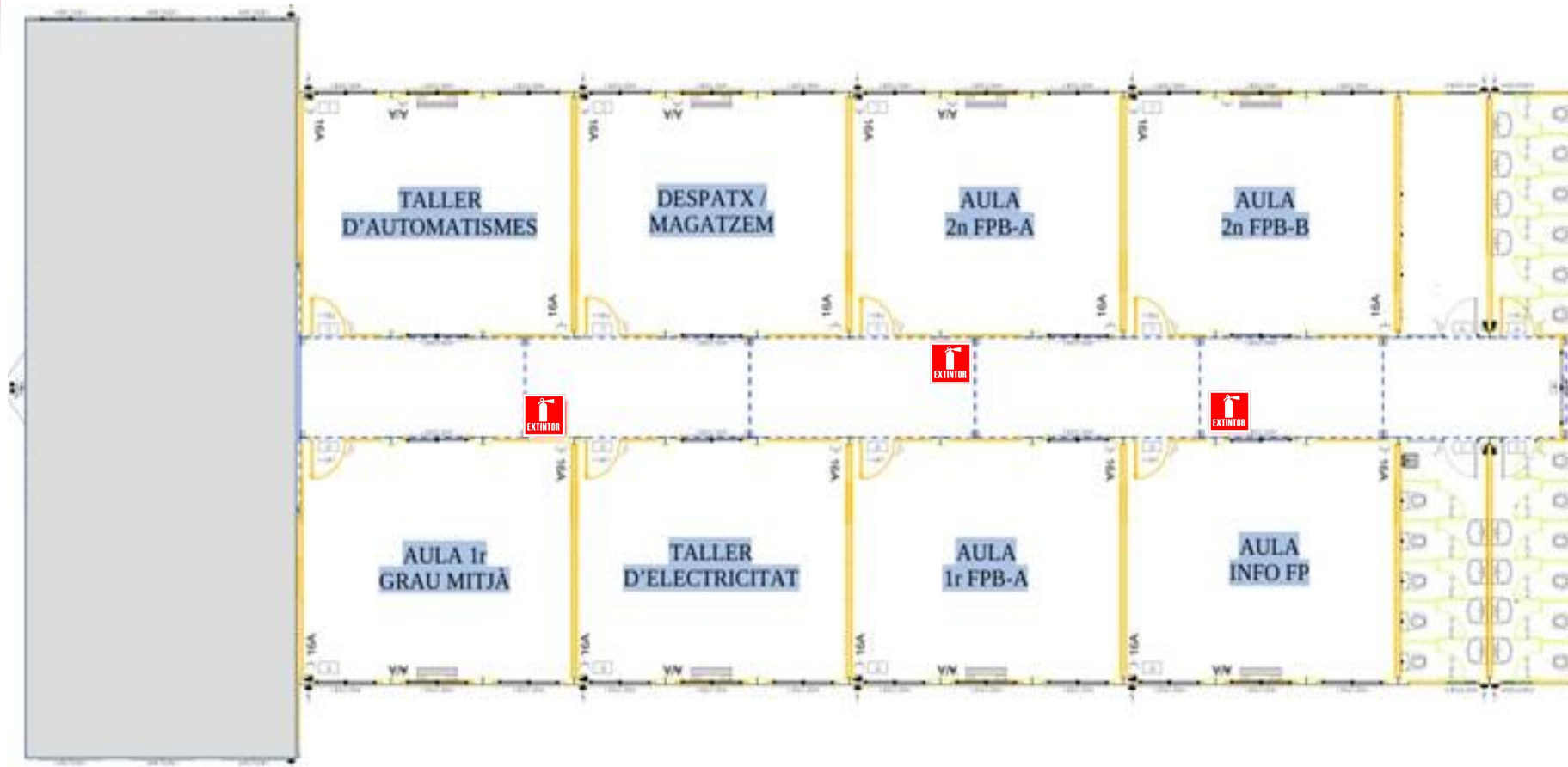


# PLÀNOL Núm.3. SENYALITZACIÓ D'EMERGÈNCIES PLANTA PRIMERA





# PLÀNOL Núm.4. SENYALITZACIÓ D'EMERGÈNCIES AULES PREFABRICADES





# PLÀNOL Núm. 5. EVACUACIÓ DE PLANTA BAIXA

## SENYAL ACÚSTICA EN CAS D'EVACUACIÓ



(4 seg)

(6 seg)



(6 seg)

## SENYAL ACÚSTICA EN CAS DE CONFINAMIENT

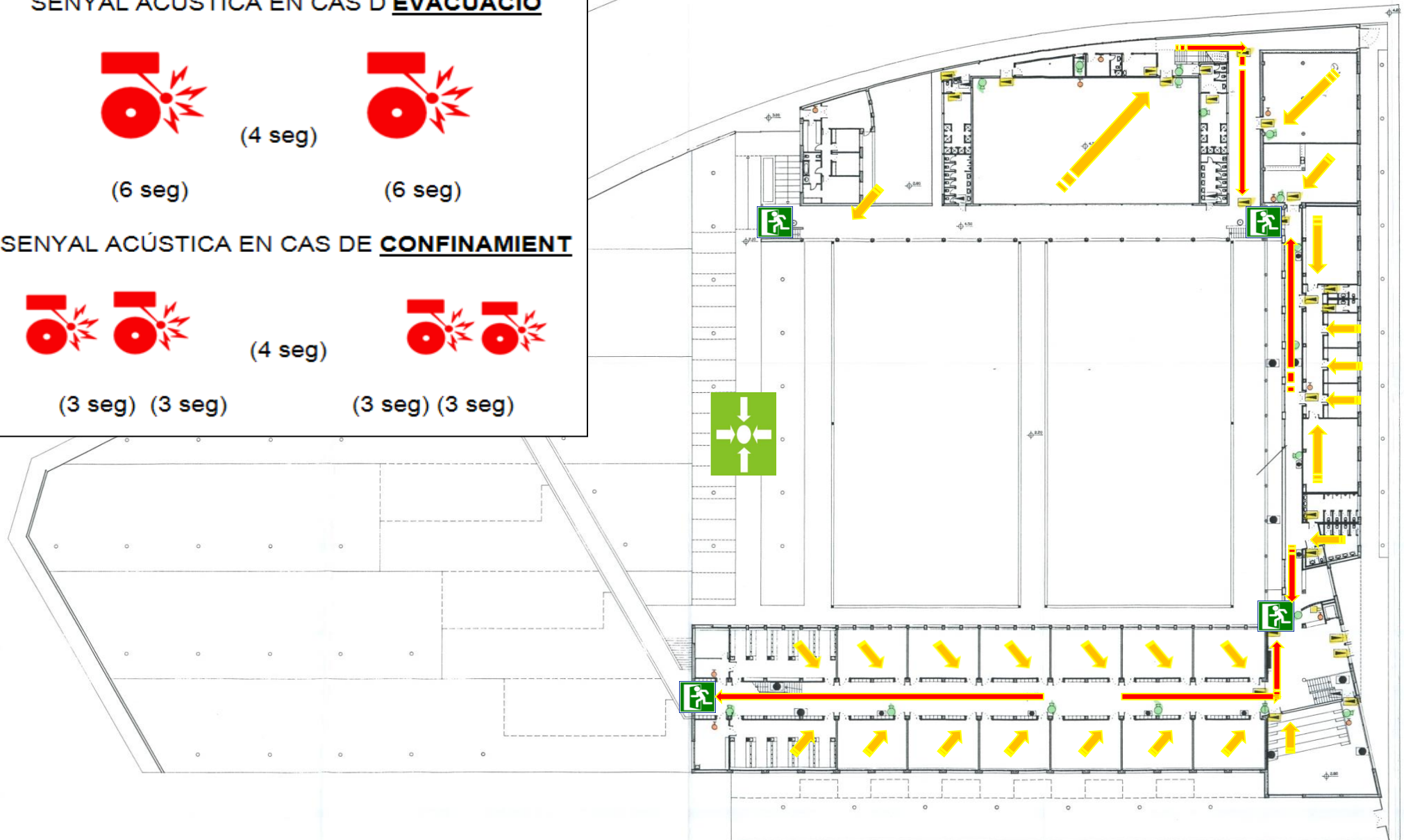


(4 seg)

(3 seg) (3 seg)



(3 seg) (3 seg)



# PLÀNOL Núm. 6. EVACUACIÓ DE PLANTA PRIMERA

## SENYAL ACÚSTICA EN CAS D'EVACUACIÓ



(4 seg)



(6 seg)

(6 seg)

## SENYAL ACÚSTICA EN CAS DE CONFINAMIENT



(4 seg)



(3 seg) (3 seg)

(3 seg) (3 seg)



# PLÀNOL Núm. 7. EVACUACIÓ D'AULES PREFABRICADES

SENYAL ACÚSTICA EN CAS D'EVACUACIÓ



(4 seg)



(6 seg)

(6 seg)

SENYAL ACÚSTICA EN CAS DE CONFINAMIENT



(4 seg)



(3 seg) (3 seg)

(3 seg) (3 seg)



PLA D'EMERGÈNCIES I EVACUACIÓ IES ENRIC VALOR. CASTALLA