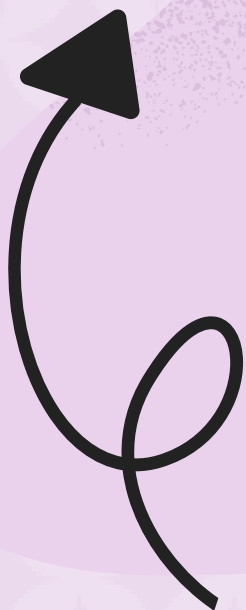
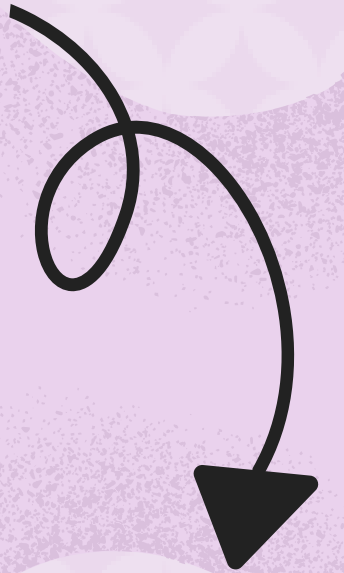




ORIENTACIÓ ACADÈMICA- PROFESSIONAL

1R ESO



ÍNDEX

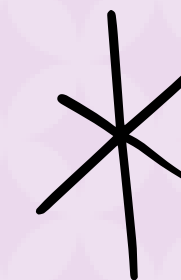


- ESTRUCTURA DE L'ESO
- CARACTERÍSTIQUES DE L'ETAPA
- I DESPRÉS DE 1R ESO, QUÈ?
- ESTRUCTURA DE 2n ESO
- I DESPRÉS DE 2n ESO, QUÈ?
- IMPORTANT

A stylized illustration of a web browser window. At the top, there is a navigation bar with a left arrow, a right arrow, a search bar containing a magnifying glass icon, and a close button with an 'x' icon. The main content area of the browser is white and contains the following text:

**ESTRUCTURA DE
L'ESO**
ESO= EDUCACIÓ SECUNDÀRIA
OBLIGATÒRIA

ESTRUCTURA: 4 CURSOS:
1r ESO
2n ESO (PAC, PFPB)
3r ESO(PDC-1, PFPB)
4t ESO (PDC-2)



CARACTERÍSTIQUES DE L'ETAPA



NOMBRE DE REPETICIONS: entre l'educació primària i l'ESO, es pot repetir únicament dues vegades.

Si únicament has repetit en 4t ESO, ja no podràs repetir més.

PERMANÈNCIA AL MATEIX CURS: 1 única vegada.

EDAT MÀXIMA PERMANÈNCIA: 18 anys



I DESPRÉS DE 1R D'ESO, QUÈ???

PROMOCIONAR A 2n ESO QUAN?

- Totes les matèries aprovades
- Màxim dos matèries suspeses

IMPORTANT

- Més de 3 matèries suspeses, l'equip educatiu ha de decidir la millor opció per l'alumne/a

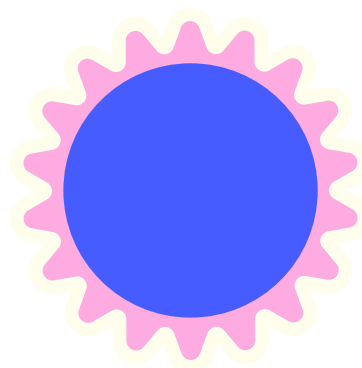
ALTRES OPCIONS

- Repetir 1r ESO, si l'equip docent considera que esta és la millor opció
- Promocionar a 2n ESO, si l'equip docent considera que esta és la millor opció
 - En cas de promocionar a 2n ESO:
 - 2 opcions:
 - 2n ESO ordinari
 - 2n PAC (14 anys)

ESTRUCTURA 2N ESO

MATÈRIES COMUNS

Valencià: Llengua i Literatura
Llengua Castellana i Literatura
Primera Llengua Estrangera
Geografia i Història
Educació física
Matemàtiques
Física i química
EPV
Música



MATÈRIES OPTATIVES

1 optativa d'entre:

- Programació, Intel·ligència Artificial i Robòtica I
- Taller d'aprofundiment: All on board
- Taller de biologia: l'hivernacle i l'hort
- Segona Llengua Estrangera: Francés
- Segona Llengua Estrangera: Alemany
- Laboratori d'arts escèniques II
- Taller d'aprofundiment de tecnologia: maker space

A MÉS.....

✕ □ - L'alumnat triarà entre:

-Religió (matèria avaluable però no compta per a fer la nota mitjana ni millorar-la en els processos d'admissió)

o

-Atenció Educativa (matèria no avaluable i sense currículum . L'alumnat podrà fer deures, jocs de taula per agilitzar la ment, atenció i concentració, així com altres activitats complementàries)



I DESPRÉS DE 2N D'ESO, QUÈ???

PROMOCIONAR A 3r ESO QUAN?

- Totes les matèries aprovades
- Màxim dos matèries suspeses

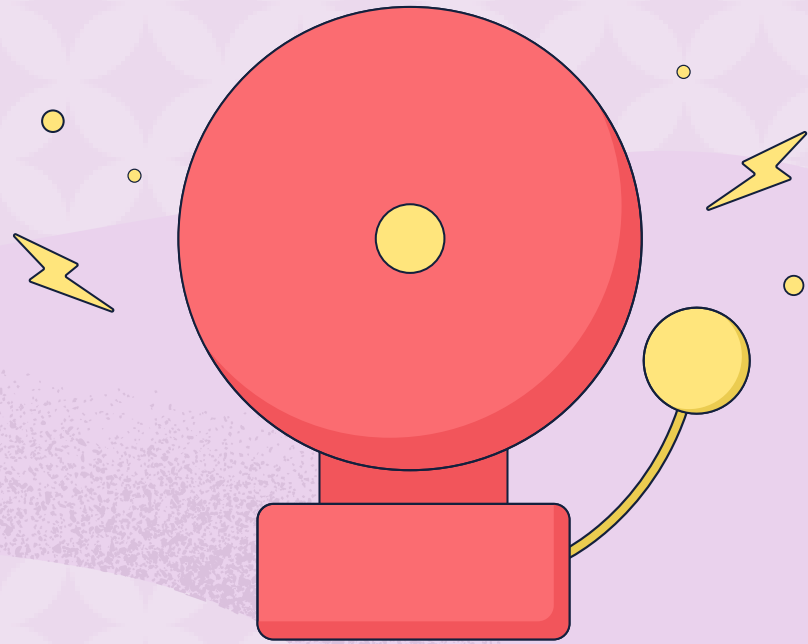
IMPORTANT

- Més de 3 matèries suspeses, l'equip educatiu ha de decidir la millor opció per l'alumne/a

ALTRES OPCIONS

- Repetir 2n ESO, si l'equip docent considera que esta és la millor opció
- Promocionar a 3r ESO, si l'equip docent considera que esta és la millor opció
 - En cas de promocionar a 3r ESO:
 - 2 opcions:
 - 3r ESO ordinari
 - 3r PMAR
 - En cas de tindre edat i no estar en condicions de promocionar: FPGB

IMPORTANT



✕ □ -

**PER A PODER ANAR A QUALSEVOL
PROGRAMA RECORDA QUE:**

- HAS DE SER PROPOSAT PER L'EQUIP
DOCENT I AIXÍ HA DE QUEDAR REFLECTIT AL
CONSELL ORIENTADOR I/O INFORME
D'IDONEITAT
- S'HA DE COMPTAR AMB EL CONSENTIMENT
DE LA FAMILIA I VOLUNTARIETAT DE
L'ALUMNAT








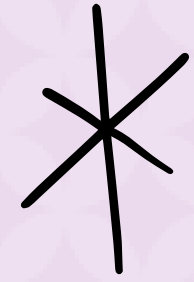
ACCÉS A PROGRAMES

PAC

REQUISITS

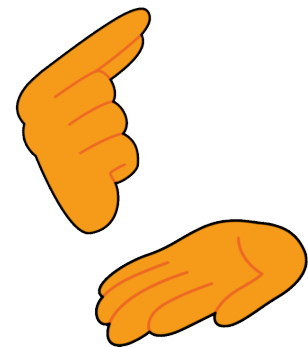
- 
- 
- 1) Alumnat que ha cursat 1r curs de l'ESO, almenys una vegada.
 - 2) Alumnat entre 14 i 16 anys,

ORGANITZACIÓ

- 
- 
- 1) Àmbits acadèmics: Castellà, Valencià, Matemàtiques ,F-Q, Història, Anglès
 - 2) Àmbits pràctics taller
 - 3) EF, Musica, PI, Atenció Educativa/REL+ OPTATIVA igual que en 2º ESO



POTS FER MÉS CONSULTES



departament orientació
magdarico@iesenricvalor.es



MOLTES GRÀCIES

Magdalena Rico Guillem
Orientadora Educativa
IES ENRIC VALOR