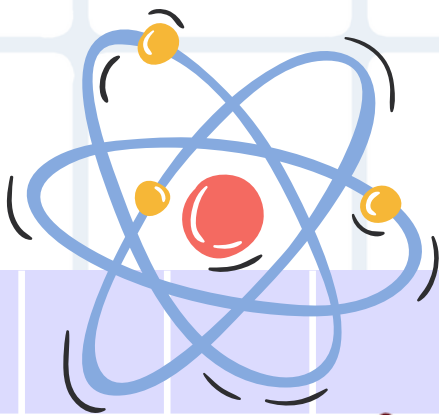


BENVINGUTS

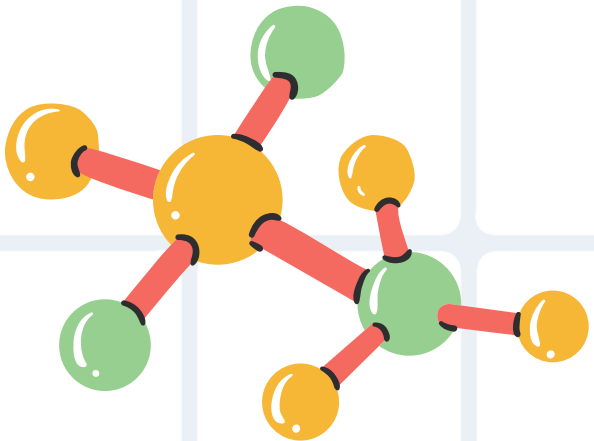
BENVINGUDES



Enric Valor

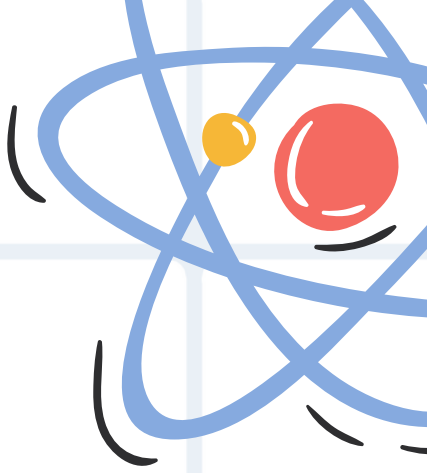
IES CASTALLA

* TRANSICIÓ 24-25





EDUCACIÓ SECUNDÀRIA OBLIGATÒRIA (ESO)



QUATRE CURSOS

- 1r , 2n i 3r d'ESO, trien optativa i Religió/AE
- 4t d'ESO, trien optativa, Religió/AE i matèries d'opció

DIVERSITAT DE MATÈRIES AMB UN PROFESSOR CADASCUNA, COORDINADES PER UN TUTOR AMB AULA MATÈRIA



- ✓ CASTELLÀ 3H
- ✓ VALENCIÀ 3H
- ✓ PRIMERA LLENGUA ESTRANGERA (ANGLÈS O FRANCÈS). 3H
- ✓ BIOLOGIA I GEOLOGIA 3H
- ✓ TECNOLOGIA 2H
- ✓ PROJECTE INTERDISCIPLINARI 2H
- ✓ MÚSICA 2H
- ✓ OPTATIVA (2H.) CURSAREU UNA MATÈRIA. AL FORMULARI LES ORDENAREU SEGONS LES VOSTRES PREFERÈNCIES
- ✓ GEOGRAFIA I HISTÒRIA 3H
- ✓ MATEMÀTIQUES 3H
- ✓ EDUCACIÓ FÍSICA: 2H
- ✓ RELIGIÓ/AT. EDUCATIVA: 1H
- ✓ TUTORIA 1H



1 RESO

OFERTA INICIAL D'OPTATIVES

TOTAL DE 30H LECTIVES

1. INFORMÀTICA

2. SEGONA LENGUA ESTRANGERA: FRANCÉS

3. SEGONA LENGUA ESTRANGERA: ALEMANY

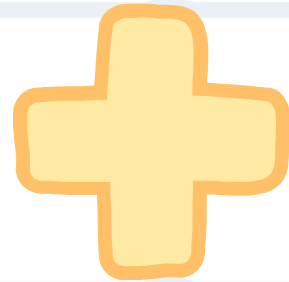
4. COMPETÈNCIA COMUNICATIVA ORAL EN 1ª LENGUA
EXTRANGERA

5. LABORATORI DE CREACIÓ AUDIOVISUAL

6. TALLER D'APROFUNDIMENT DE TECNOLOGIA: ROBÒTICA

7. TALLER D'APROFUNDIMENT DE CASTELLÀ: SCAPE ROOM

8. LABORATORI D'ARTS ESCÈNIQUES



* 1 RESO

RELIGIÓ/ATENCIÓ EDUCATIVA



L'ALUMNAT POT CURSAR RELIGIÓ (1 HORA SETMANAL).

- MATÈRIA CURRICULAR I AVALUABLE
- LA NOTA NO COMPUTARÀ PER LA NOTA MITJANA EN PROCEDIMENTS SELECTIUS O D'ADMISSIÓ.

QUI NO LA CURSE, REBRÀ ATENCIÓ EDUCATIVA

- REALITZARAN DEURES, ESPORTS, JOCS DE TAULA, ACTIVITATS D'ART, MÚSICA, LECTURA.
- NO ÉS AVALUABLE
- NO POT TENIR CONTINGUT CURRICULAR.



1R ESO





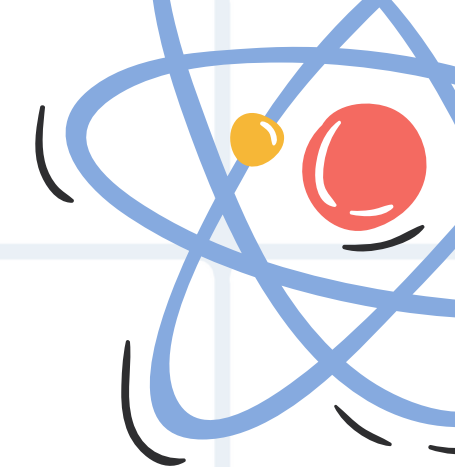
AVALUACIÓ

DESPRÉS DE LES AVALUACIONS, PUBLIQUEM LES NOTES A ÍTACA

- Avaluació inicial: final setembre-octubre.
- 1a Avaluació: abans de Nadal.
- 2a Avaluació: abans de Setmana Santa.
- 3a Avaluació i final: primera quinzena de juny.



QUALIFICACIONS SERAN QUANTITATIVES D'INSUFICIENT A EXCEL·LENT I QUALITATIVES AMB ELS COMENTARIS DELS DOCENTS



PROMOCIÓ



PROMOCIONARAN AL CURS SEGÜENT SI SUPEREN TOTES LES MATÈRIES O AVALUACIÓ NEGATIVA EN UNA O DUES



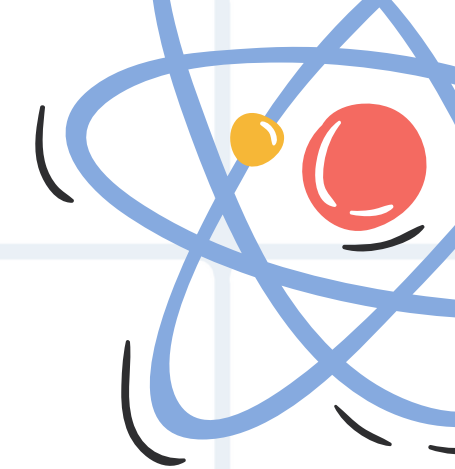
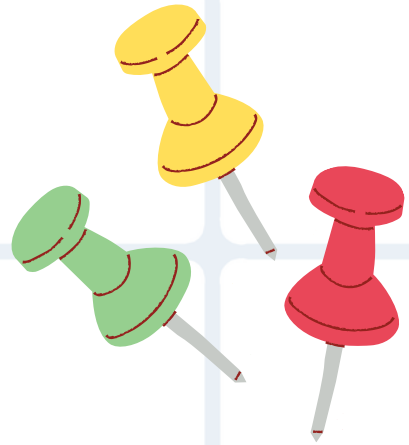
AMB MÉS DE 2 MATÈRIES SUSPESES: SEGONS EL GRAU DE CONSECUCIÓ DELS OBJECTIUS, GRAU D'ADQUISICIÓ DE LES COMPETÈNCIES I VALORACIÓ DE LES MESURES QUE AFAVORISQUEN EL PROGRÉS.

Podran romandre en el mateix curs una única vegada i dues vegades com a màxim al llarg de l'ensenyament obligatori



HORARI

	DILLUNS	DIMARTS	DIMECRES	DIJOUS	DIVENDRES
8:00-8:55					
8:55-9:50					
9:50-10:45					
10:45-11:10					
11:10-12:05					
12:05-13:00					
13:00-13:55					
13:55-14:05					
14:05-15:00					



ENTRADA AL CENTRE

LES PORTES D'ENTRADA ES TANQUEN A LES 8:00, ELS ALUMNES QUE ARRIBEN TARD ENTRARAN PER LA PORTA DE LEONARDO JOVER I HAURAN D'ANOTAR-SE AL REGISTRE DE CONSERGERIA. SI ENTREN EN QUALSEVOL ALTRE MOMENT, TAMBÉ HO HAN DE FER PER LA PORTA PRINCIPAL I REGISTRAR-SE A CONSERGERIA.

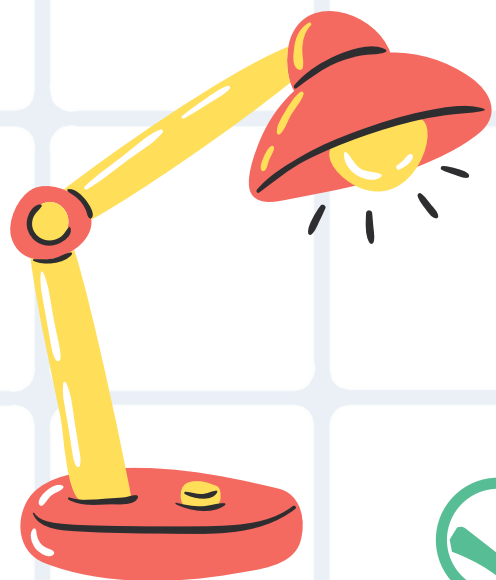




JUSTIFICACIÓ DE FALTES

IMPORTANT

- PER A EIXIR DEL CENTRE FORA DE L'HORARI HABITUAL ELS PARES HAURAN DE VINDRE A REPLEGAR ELS ALUMNES.
- ES JUSTIFICARAN MITJANÇANT ITACA O EL MODEL OFICIAL DEL CENTRE.
 - EL LLIURARAN AL TUTOR, DESPRÉS DE MOSTRAR-LO AL PROFESSORAT IMPLICAT, EN UN TERMINI NO SUPERIOR A TRES DIES DES DE LA FALTA.



TUTORIES



UNA HORA SETMANAL AMB EL GRUP



UNA HORA D'ATENCIÓ INDIVIDUALITZADA, FORA DE L'HORARI LECTIU DELS ALUMNES



UNA HORA SETMANAL D'ATENCIÓ ALS PARES



IGUAL QUE TOTS ELS DOCENTS



REUNIÓ COL·LECTIVA AMB ELS PARES A L'INICI DEL CURS I QUAN EL TUTOR HO CONSIDERE NECESSARI



ACTIVEU COMUNICACIONS PER MAIL

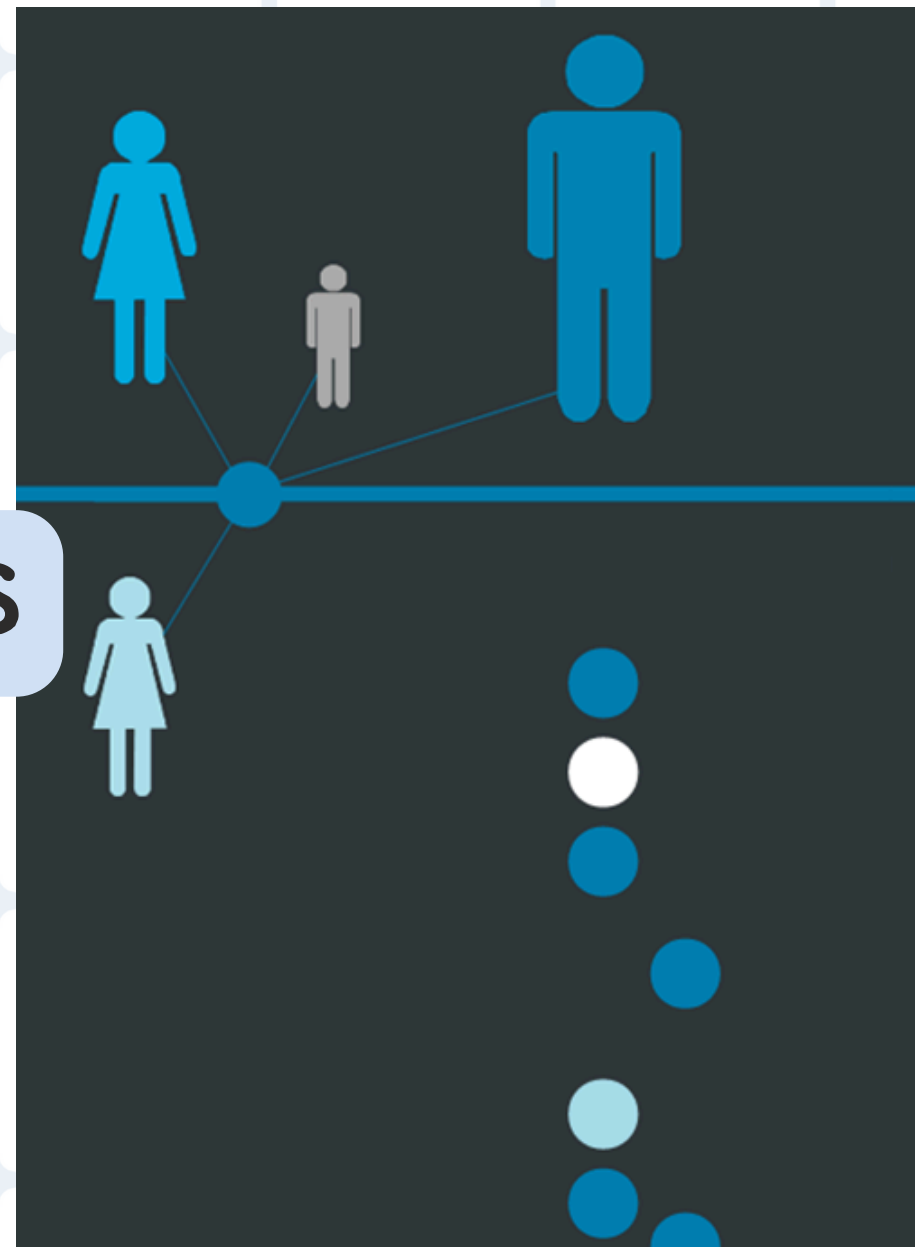
CONSULTA DIÀRIA D'INCIDÈNCIES

NOTIFICACIONS D'AGENDA

COMUNICACIÓ AMB:

- **DOCENTS**
- **DIRECCIÓ**
- **SECRETARIA**

PUBLICACIÓ DE NOTES



itaca

Web família 2.0

GENERALITAT VALENCIANA
Conselleria d'Educació,
Cultura i Esport

Puede cambiar el idioma a
Castellano

Accés per a usuaris i usuàries

Per a poder accedir-hi, heu d'identificar-vos amb el vostre usuari/ària i contrasenya.

Teniu tota la informació de la tornada segura a les aules en aulasegura.es

Usuari/ària

Contrasenya

Entra

[Informació per a accedir a Web família](#)

[He oblidat la contrasenya](#)

PLA DE CONVIVÈNCIA

XX
JORNADAES
DE LA SALUT I
LA CONVIVÈNCIA

Enric Valor
IES CASTALLA

3,4 I 5 D'ABRIL
2023

Enric Valor



Dia de la pau i la no violència 2022

CONTRA LA LGTBIFOBIA



**STOP
LGTBIFOBIA**



IES
Enric
Valor



EQUIP DE MEDIACIÓ I CONVIVÈNCIA



OBJECTIUS

Prevenir la violència i els conflictes entre els membres de la comunitat educativa, desenvolupar habilitats de comunicació, reflexió i d'autocontrol

MEDIACIÓ

PROGRAMA DE RESOLUCIÓ DEMOCRÀTICA DE CONFLICTES

FORMACIÓ D'ALUMNES MEDIADORS

PROGRAMA DE TUTORIA AFECTIVA

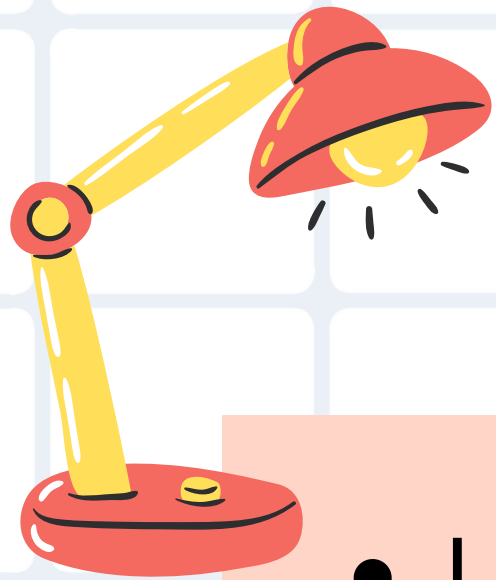
PROGRAMA D'ACOMPANYAMENT EMOCIONAL

PATIS ACTIUS



SISTEMA DE CARNET PER PUNTS

SISTEMA PER A PUNTUAR EL COMPLIMENT DE LES NORMES DE CONVIVÈNCIA



- L'actitud cap als estudis
- El respecte pels companys/es i docents
- El compliment de les normes de convivència



COMUNICACIÓ MENSUAL

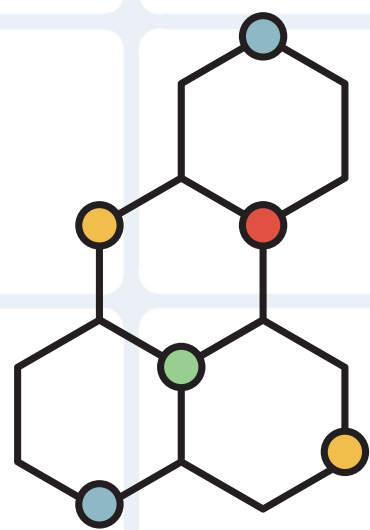


COMPORTA SANCIONS COM LA NO ASSISTÈNCIA A ACTIVITATS EXTRAESCOLARS, SI HA PERDUT 4 O MÉS, O S'HA QUEDAT AMB 6 O MENYS EL MES ANTERIOR



ÉS POSSIBLE LA RECUPERACIÓ DE PUNTS ALS MES SEGÜENT

IMPORTANT



DEPARTAMENT D'ORIENTACIÓ



- ★ MESTRE/A DE PEDAGOGIA TERAPÈUTICA
- ★ MESTRE/A D'AUDICIÓ I LLENGUATGE
- ★ ORIENTADORA EDUCATIVA

IMPULSAR I ACOMPANYAR EL DESENVOLUPAMENT GLOBAL DEL'ALUMNAT, TANT A L'ÀMBIT ACADÈMIC COM AL PERSONAL I SOCIAL



DEPARTAMENT D'ORIENTACIÓ



REALITZAR INFORMES SOCIOPSICOPEDAGÒGICS



ASSESORAR AL PROFESSORAT



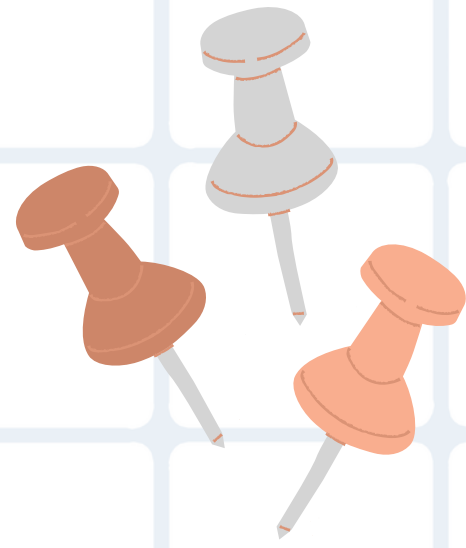
ACTUACIONS DE SUPORT A:



- IGUALTAT I CONVIVÈNCIA
- TRANSICIÓ I ACOLLIDA
- ORIENTACIÓ ACADÈMICA I PROFESSIONAL
- ENSENYAMENT-APRENTATGE
- PLA D'ACCIÓ TUTORIAL

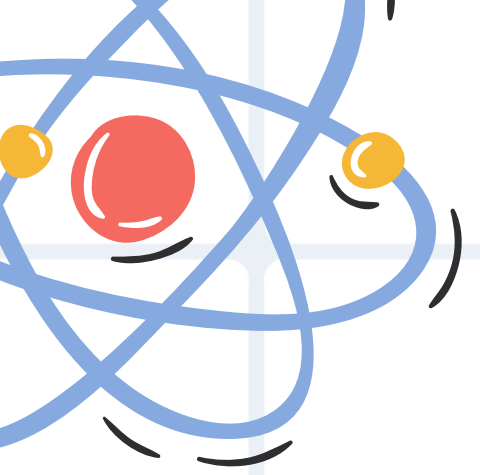


ATENDRE I ORIENTAR A L'ALUMNAT I FAMÍLIES QUE HO NECESSITEN



PROJECTE EDUCATIU





METODOLOGIES ACTIVES



WIFI PER A L'ALUMNAT

REDUCCIÓ EN L'ÚS DELS LLIBRES DE TEXT

ÚS DE TABLETS, MÒBILS, PORTÀTILS

ELS APARELLS TECNOLÒGICS NOMÉS S'UTILITZARAN AMB L'AUTORITZACIÓ DELS DOCENTS

ÚS DISPOSITIUS ELECTRÒNICS

QUAN ARRIBE A L'AULA



- Mòbil prohibit
- Tauleta o ordinador ha d'estar totalment carregada i guardada a la motxilla

QUAN UTILITZAR-LO?

- Excepcionalment, sempre que estiga en el projecte educatiu de centre i en la programació d'aula
- Quan ho justifique direcció, per raons individuals específiques



SI FAIG MAL ÚS (LLEU)



- Amonestació Itaca i/o part
- Confiscació per part del professor i retirada (mòbil apagat) al despatx de caporalia on estarà fins a última hora del mateix dia

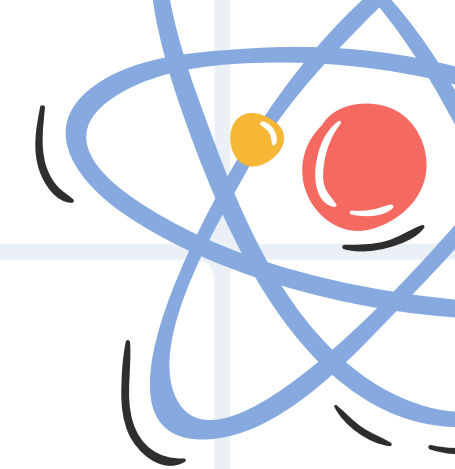
SI LA SITUACIÓ ES REPETIX

- Part disciplinari
- Prohibició d'usar-la durant una setmana





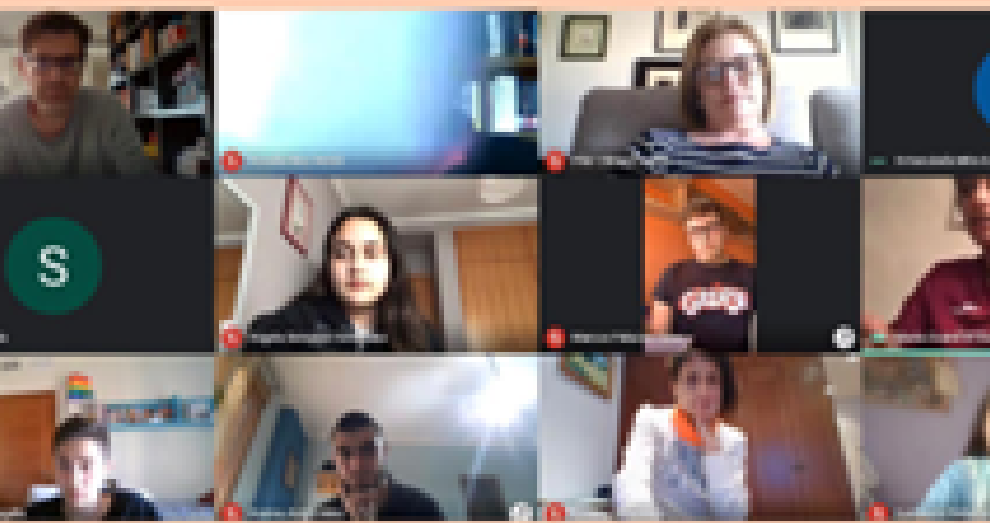
ACTIVITATS COMPLEMENTÀRIES I EXTRAESCOLARS



VICEDIRECCIÓ

DURANT EL CURS ESCOLAR ELS DIFERENTS DEPARTAMENTS
DIDÀCTICS I EL CENTRE PROGRAMEN ACTIVITATS
COMPLEMENTÀRIES I EXTRAESCOLARS QUE COMPLETEN LA
FORMACIÓ DE L'ALUMNAT





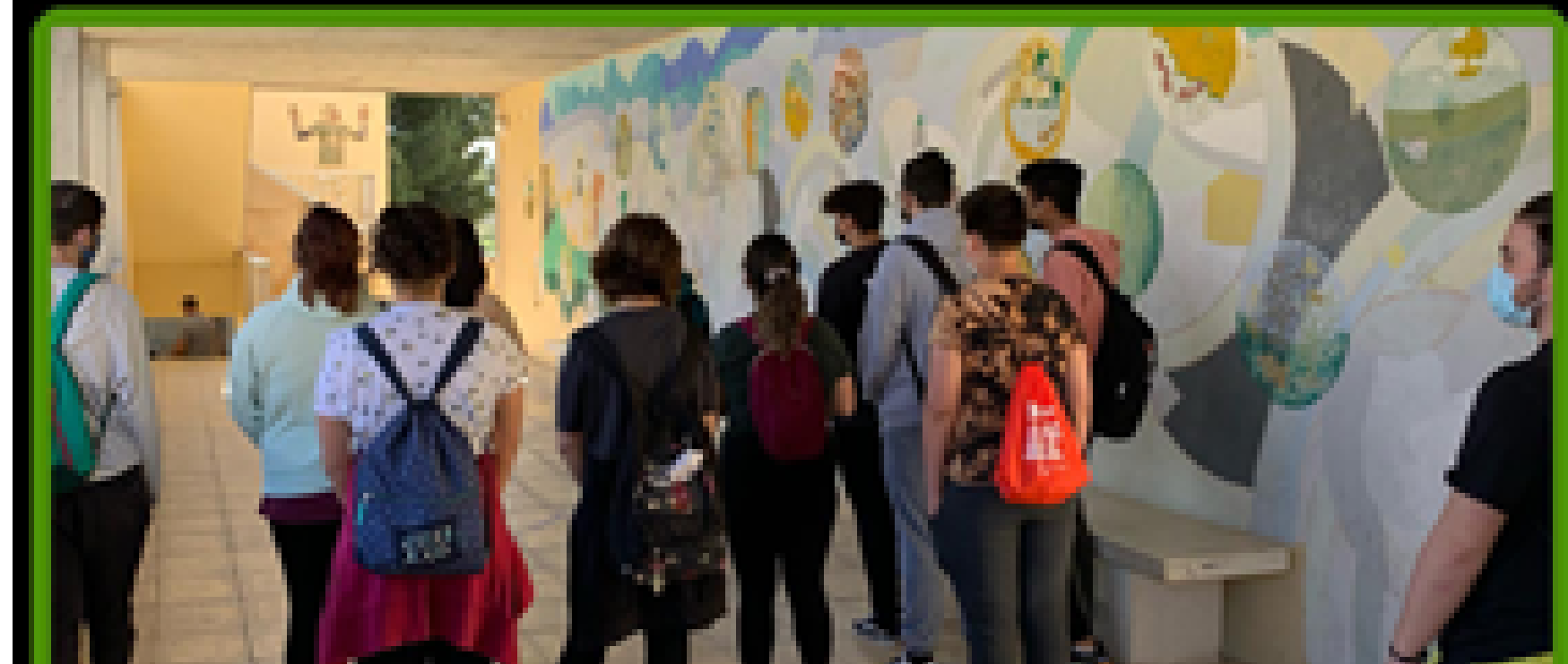
Club de lectura

IES

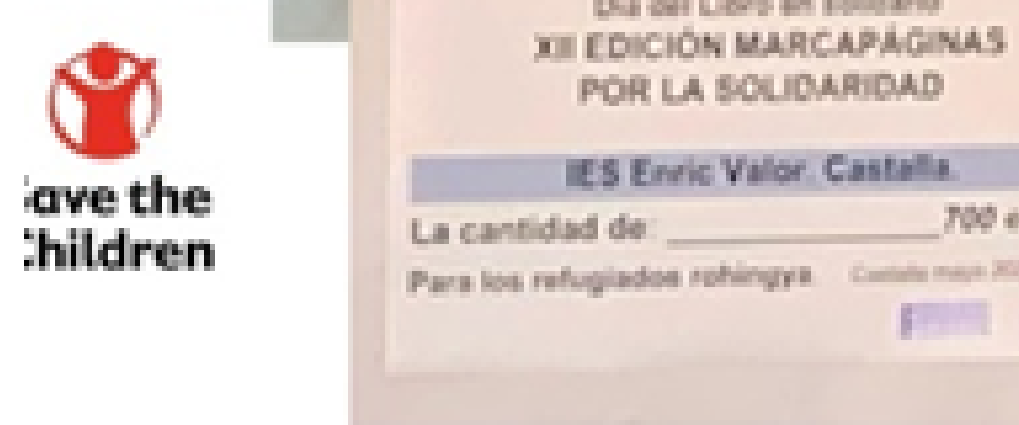
Enric

Valor

Ha sido un año y medio de reuniones a través de videoconferencia



PATIS ACTIUS CLUB DE LECTURA CAMPANYES SOLIDÀRIES





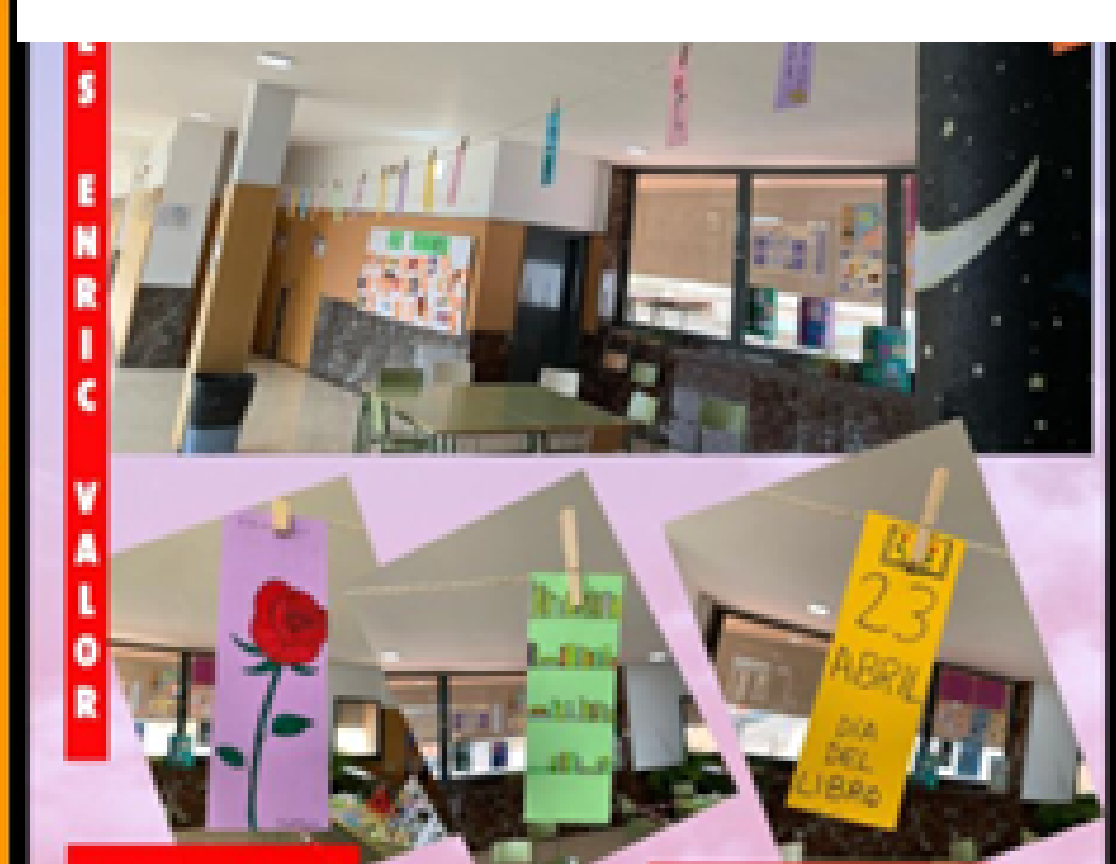
València-Castellón y
in con Prósopon-
e et discre

CONCURSO DE CULTURA CLÁSICA ODISEA 2021

COMUNIDAD VALENCIANA

PARTICIPACIÓ EN CONCURSOS I CERTÀMENS





CELEBRACIÓ DE DIES ESPECIALS





XX
JORNADES
DE LA SALUT I
LA CONVIVÈNCIA

IES Enric Valor
CASTALLA

3,4 I 5 D'ABRIL
2023

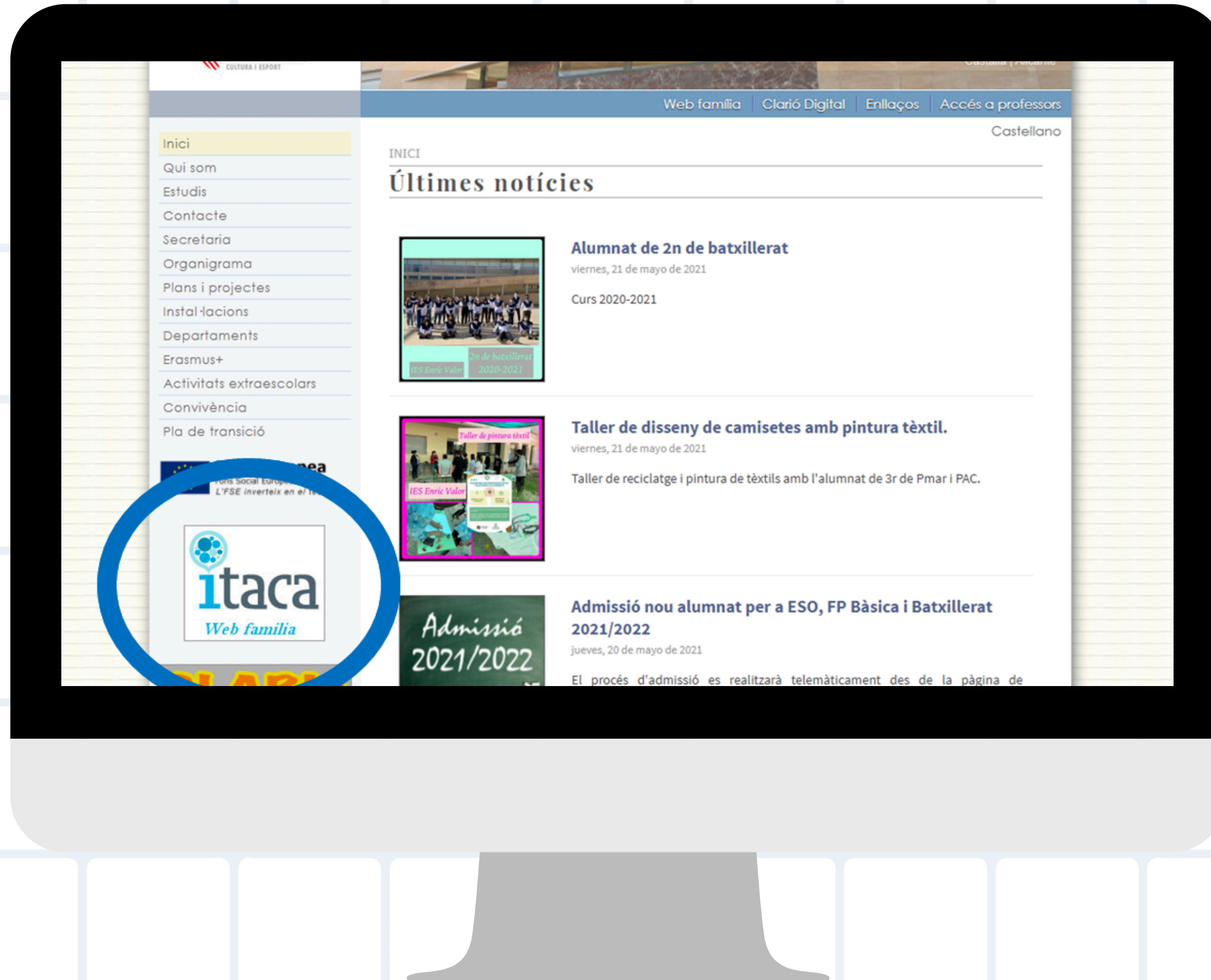


XERRADES I
TALLERS



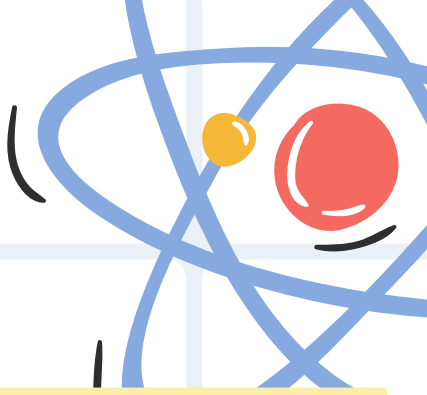


CONSULTEU LA WEB PER CONÈIXER LES NOVETATS





MATRÍCULA



1

Emplenar el formulari on-line de **PREMATRÍCULA** per conèixer les preferències acadèmiques, aquestes respostes s'arreglen al document de **"SOL·LICITUD DE MATRÍCULA DE 1R D'ESO"**

ENVIAR PER MAIL:

2

1. Formulari de dades personals i autoritzacions (descarregat de la web)
2. Fotografia tipus carnet escanejada
3. Imatge escanejada del DNI, NIE o Passaport (o llibre de família si no té)
4. Imatge escanejada del SIP
5. Si és el cas: document que acredite condició especial: discapacitat, família nombrosa o monoparental

DADES ACADÈMIQUES / DATOS ACADÉMICOS

Nom i cognoms / Nombre y apellidos

Curs i grup de procedència /
Curso y grupo de procedencia

Centre de procedència (només per a alumnat de nova incorporació) /
Centro de procedencia (sólo para alumnos de nueva incorporación)

Repetidor (omplir aquesta casella si repeteixes el curs en què et matricules / marcar esta casilla si repites el curso en que te matriculas)

Primer idioma estranger / Primer idioma extranjero:

Anglès / Inglés

Francés

Atenció Educativa o Religió / Atención Educativa o Religión:

Atenció Educativa / Atención Educativa

Religió / Religión

Assignatures obligatòries / Asignaturas obligatorias:

Biologia i Geologia, Geografia i Història, Llengua Castellana i Literatura, Llengua Valenciana i Literatura, Matemàtiques, Primera Llengua Estrangera, Educació Física, Atenció Educativa o Religió, Música, Tecnologia i Digitalització i Projecte Interdisciplinari /

Biología y Geología, Geografía e Historia, Lengua Castellana y Literatura, Lengua Valenciana y Literatura, Matemáticas, Primera Lengua Extranjera, Educación Física, Atención Educativa o Religión, Música, Tecnología y Digitalización y Proyecto Interdisciplinario.

Assignatura optativa: Numerar de l'1 al 6, per ordre de preferència / Asignatura optativa: Numerar del 1 al 6, por orden de preferencia. S'intentarà assignar l'assignatura triada en primera opció. Si no fora possible es farà per ordre de preferència / Se intentará asignar la asignatura elegida en primera opción. Si no fuera posible se hará por orden de preferencia.

INFORMÀTICA / INFORMÁTICA

2a LLENGUA ESTRANGERA (FRANCÉS) / 2ª LENGUA EXTRANJERA (FRANCÉS)

2a LLENGUA ESTRANGERA (ALEMANY) / 2ª LENGUA EXTRANJERA (ALEMÁN)

COMPETÈNCIA COMUNICATIVA ORAL EN 1a LLENGUA ESTRANGERA / COMPETENCIA COMUNICATIVA ORAL EN 1ª LENGUA EXTRANJERA

LABORATORI DE CREACIÓ AUDIOVISUAL / LABORATORIO DE CREACIÓN AUDIOVISUAL

TALLER D'APROFUNDIMENT DE TECNOLOGIA: ROBÒTICA / TALLER DE PROFUNDIZACIÓN DE TECNOLOGÍA: ROBÓTICA

TALLER D'APROFUNDIMENT DE CASTELLÀ: SCAPE ROOM / TALLER DE PROFUNDIZACIÓN DE CASTELLANO: SCAPE ROOM

LABORATORI D'ARTS ESCÈNIQUES / LABORATORIO DE ARTES ESCÉNICAS

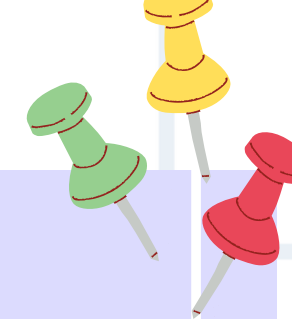
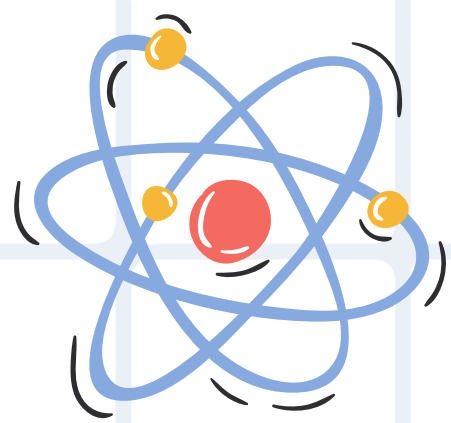
Quede assabentat/da que aquesta inscripció està condicionada a la comprovació de les dades, de la veracitat de les quals em responsabilitze.

La matriculació implica l'acceptació del compliment i respecte del Projecte Educatiu del Centre. Aquest document està publicat en la pàgina web del centre.

Quedo enterado/a de que esta inscripción está condicionada a la comprobación de los datos, de cuya veracidad me responsabilizo

La matriculación implica la aceptación del cumplimiento y respeto del Proyecto Educativo del Centro. Este documento está publicado en la página web del centro.

SIGNATURA DEL PROGENITOR/TUTOR LEGAL /
FIRMA DEL PROGENITOR/TUTOR LEGAL



WWW.IESENRICVALOR.ES

Enric Valor
IES CASTALLA

SÍGUENOS EN REDES SOCIALES



@INSTAGRAM



/FACEBOOK



@TWITTER

Creado con EDIT.org



Enric Valor

IES CASTALLA



**MOLTES GRÀCIES PER LA VOSTRA
ATENCIÓ**



Si necessites fer alguna consulta



03013157@edu.gva.es